

IT

# ILLUMYNA

— TECH





ILLUMYNA  
TECH



LOCKING  
FILLER

200 ml e 6,76 €

sens.us

ILLUMYNA  
TECH



LOCKING  
SHAMPOO

Shampoo adstringente  
a base di acido salicilico  
per capelli grassi  
accolpiti e ricambiati

ERYTHRITOL  
ZANTHOXYLLUM EXTRACT

sens.us

1200 ml e 40,57 €

ILLUMYNA  
TECH



LOCKING  
CONDITIONER

Condizionatore nutriente  
a base di acido salicilico  
per capelli grassi  
accolpiti e ricambiati

ERYTHRITOL  
ZANTHOXYLLUM EXTRACT

sens.us

900 ml e 30,43 €

ILLUMYNA  
TECH



LOCKING  
SPRAY

Spray nutriente  
a base di acido salicilico  
per capelli grassi  
accolpiti e ricambiati

ERYTHRITOL  
ZANTHOXYLLUM EXTRACT

sens.us

200 ml e 6,76 €

LOCKING  
FILLER

LOCKING  
SHAMPOO

LOCKING  
CONDITIONER

LOCKING  
SPRAY

### CHE COSA È ILLUMYNA TECH?

La linea Illumyna Tech nasce come soluzione tecnica per una maggior tutela dei capelli e per la corretta conclusione e finalizzazione dei servizi tecnici con pH alcalino.

L'utilizzo di soluzioni e servizi decoloranti, decapanti, schiarenti e ondulanti, soprattutto su strutture già trattate o sensibilizzate, anche se effettuati da un professionista in grado di eseguire le procedure adeguate, richiede una maggior tutela e protezione.

Inoltre, dopo questa tipologia di servizi, è necessario riequilibrare il pH neutralizzando e stabilizzando la capigliatura per far lavorare correttamente colori (permanenti), tonalizzanti ad ossidazione (demi permanenti) e colori diretti (semipermanenti). Senza questo importante passaggio, potrebbero essere compromessi il colore e la durata dei servizi.

### CHE COSA FA ILLUMYNA TECH?

Grazie al pH acido e agli agenti protettivi di **Illumyna Tech Locking Filler, Shampoo, Conditioner e Spray**, utilizzati nelle fasi iniziali<sup>1</sup>, intermedie<sup>2</sup> o finali<sup>3</sup> di un servizio tecnico, è possibile:

- Proteggere e mantenere il giusto grado di idratazione delle fibre presenti nella corteccia del capello
- Ripristinare il giusto livello di pH per agevolare colori ad ossidazione permanenti e demi permanenti o colori semi permanenti dopo l'utilizzo di decoloranti o schiarenti
- Concludere in modo ottimale i servizi tecnici per una miglior gestione della capigliatura e una maggior durata di colori o ondulazioni permanenti

### COME SI USA ILLUMYNA TECH?

La linea Illumyna Tech è composta da 4 elementi:



ILLUMYNA TECH  
LOCKING FILLER

(Filler additivo per decoloranti pH 4.0 – 5.0)

ILLUMYNA TECH  
LOCKING SHAMPOO

(Shampoo acidificante con pH 3.5 – 4.5)

ILLUMYNA TECH  
LOCKING CONDITIONER

(Conditioner acidificante con pH 3.0 – 4.0)

ILLUMYNA TECH  
LOCKING SPRAY

(spray Bi-Fasico acidificante pH 3.5 – 4.5<sup>4</sup>)

### SERVIZI:

- Decolorazione/Decapaggio (Illumyna Tech Locking Filler)
- Prima del neutralizzante della permanente (Illumyna Tech Locking Filler)
- Fase intermedia fra decolorazione/decapaggio e colori (Illumyna Tech Locking Conditioner<sup>5</sup> e Shampoo)
- Fase conclusiva di:
  - Colori ad ossidazione permanente o demi permanente (Illumyna Tech Locking Shampoo, Conditioner e Spray)
  - Colori semi permanenti<sup>6</sup> (Illumyna Tech Locking Shampoo e Spray)
  - Ondulazione permanente (Illumyna Tech Locking Conditioner e Spray)

<sup>1</sup> Filler, in miscela con decoloranti o prima del neutralizzante nel servizio di ondulazione permanente

<sup>2</sup> Shampoo, fra decolorazione/schiaritura e colorazione/tonalizzazione o dopo la colorazione ad ossidazione

<sup>3</sup> Conditioner, dopo colore/tonalizzazione, colorazione ad ossidazione o servizio di ondulazione permanente

<sup>4</sup> Misurazione effettuata in laboratorio dopo aver agitato lo spray bi-fasico

<sup>5</sup> Il Conditioner prima dello Shampoo viene utilizzato solo nel caso di Locking Filler in miscela con il decolorante

<sup>6</sup> La famiglia Direct deve essere risciacquata abbondantemente dopo la posa e, soprattutto colori pastello, non necessitano di uno shampoo dopo l'utilizzo. Si consiglia un leggero passaggio di Illumyna Tech Locking Shampoo dopo i colori più intensi.

## DECOLORAZIONE / DECAPAGGIO

### PREPARATION



1

Preparare la miscela di polvere o crema nelle dosi necessarie con il giusto rapporto di diluizione con l'ossidante adeguato al trattamento da realizzare.

2

Miscelare polvere/crema e ossidante.

### CONDITIONING

LOCKING  
CONDITIONER



5 min

7

Applicare in abbondante quantità **Illumyna Tech Locking Conditioner** su tutta la capigliatura, massaggiando delicatamente anche il cuoio capelluto per distribuire bene il prodotto. Lasciare agire per minimo 5 minuti. **Non pettinare i capelli in questa fase.** Risciacquare abbondantemente.

### TREATMENT

LOCKING  
FILLER



5 Squeezes  
x 10 gr

3

Aggiungere **Illumyna Tech Locking Filler**, solo dopo aver creato la miscela di decolorante e ossidante, nella misura di 5 pressioni/dosi (1 ml) ogni 10 g di polvere o crema.

4

Miscelare bene la crema decolorante e **Illumyna Tech Locking Filler** fino ad ottenere una crema omogenea

### ENDING

LOCKING  
SHAMPOO



5 min

8

Applicare un'abbondante quantità di **Illumyna Tech Locking Shampoo** su tutta la capigliatura, massaggiare delicatamente cuoio capelluto e capelli fino ad ottenere una schiuma morbida, e lasciare agire per minimo 5 minuti. Quindi risciacquare bene.

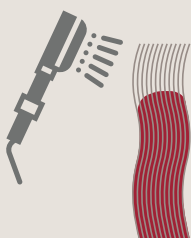
5

Utilizzare immediatamente il prodotto per il servizio richiesto come d'abitudine.

6

Controllare costantemente il processo di schiaritura. A obiettivo raggiunto, risciacquare delicatamente e abbondantemente il decolorante dalla capigliatura e tamponare morbidamente l'eccesso di acqua.

### RINSING



### DOPO

A questo punto i capelli sono pronti per essere colorati con colorazione ad ossidazione permanente, demi permanente o con colore semi permanente.

# ONDULAZIONE PERMANENTE

## PREPARATION

PURE GOMMAGE



5 min

1

Preparare la capigliatura con **Pure Gommage** effettuando una pulizia anti residuo per rimuovere impurità che potrebbero interferire con il servizio. Questa fase è più dedicata ai capelli che al cuoio capelluto, quindi dopo un lieve massaggio di distribuzione totale, dedicarsi principalmente alle lunghezze e punte, massaggiando delicatamente e facendo schiumare il prodotto. Lasciare agire per 5 minuti. Risciacquare bene. Tamponare i capelli.

## PREPARATION

SMART PRE CARE



5 min

2

Applicare **Smart Pre Care** per equalizzare la porosità dei capelli, iniziando dalle lunghezze e punte e arrivando fino a dove necessita.

3

Avvolgere i bigodini o supporti ondulanti come d'abitudine.

4

Saturare i bigodini o supporti ondulanti con il liquido scelto in fase di diagnosi.

5

A obiettivo raggiunto e dopo aver controllato, risciacquare i bigodini al lavaggio per 10 minuti. Tamponare l'eccesso d'acqua fra i bigodini.

6

Preparare una soluzione di **Illumyna Tech Locking Filler** e acqua nel rapporto di 10 pressioni/dosi (2 ml) di Illumyna Tech Locking Filler + 50 ml di acqua, e con l'aiuto di un applicatore biberon bagnare bigodino per bigodino. Lasciare agire per 5 minuti.

## TREATMENT

LOCKING  
FILLER



10 Squeezes  
x 50 ml Water



5 min

## NEUTRALIZING

NEUTRALIZER



5 min

7

Trascorsi i 5 minuti, applicare il neutralizzante con spugna o saturare bigodini con applicatore a beccuccio, e lasciare agire per altri 5 minuti.

8

Svolgere delicatamente e senza fare trazione tutti i bigodini e, senza pettinare o tirare i capelli, applicare ancora il neutralizzante sulla capigliatura. Lasciare agire per 5 minuti, quindi risciacquare abbondantemente e tamponare leggermente i capelli.

## CONDITIONING

LOCKING  
CONDITIONER



5 min

9

Applicare una generosa quantità di **Illumyna Tech Locking Conditioner** e lasciare agire per 5 minuti. Dopo il tempo di posa, districare la capigliatura con il solo ausilio delle mani. Risciacquare abbondantemente e tamponare con asciugamano.

## ENDING

LOCKING  
SPRAY



10

Agitare bene **Illumyna Tech Locking Spray** e, al posto di lavoro, vaporizzare sulla capigliatura da 30-40 cm in modo uniforme.

## DOPO

A questo punto i capelli sono pronti per la fase di taglio o styling e finish come d'abitudine.

**NOTA BENE** Per un servizio di eccellenza è sempre consigliata una tutela in più, ma se la capigliatura è sana e in buone condizioni, si può scegliere di non utilizzare Illumyna Tech Locking Filler per i servizi tecnici e quindi procedere con servizi standard.

# DECOLORAZIONE / DECAPAGGIO

### PREPARATION



1

Preparare la miscela di polvere o crema nelle dosi necessarie con il giusto rapporto di diluizione con l'ossidante adeguato al trattamento da realizzare.

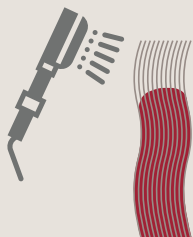
2

Miscelare polvere/crema e ossidante.

3

Utilizzare immediatamente il prodotto per il servizio richiesto come d'abitudine.

### RINSING



4

Controllare costantemente il processo di schiaritura. A obiettivo raggiunto, risciacquare delicatamente e abbondantemente il decolorante dalla capigliatura e tamponare morbidamente l'eccesso di acqua.

### ENDING LOCKING SHAMPOO



5 min

5

Applicare un'abbondante quantità di **Illumyna Tech Locking Shampoo** su tutta la capigliatura, massaggiare delicatamente cuoio capelluto e capelli fino ad ottenere una schiuma morbida, e lasciare agire per minimo 5 minuti. Quindi risciacquare bene.

### DOPO

A questo punto i capelli sono pronti per essere colorati con colorazione ad ossidazione permanente, demi permanente o con colore semi permanente.



# COLORAZIONE AD OSSIDAZIONE PERMANENTE / DEMI-PERMANENTE

## COLORATION



1

Effettuare il servizio di colorazione ad ossidazione permanente/demi permanente come d'abitudine o dopo una decolorazione/decapaggio.

## CONDITIONING

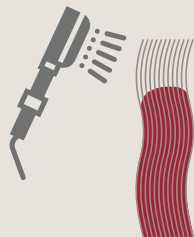
LOCKING  
CONDITIONER



4

Applicare una generosa quantità di **Illumyna Tech Locking Conditioner** e districare la capigliatura con un pettine a denti larghi. Lasciare agire per 5 minuti. Risciacquare abbondantemente e tamponare con asciugamano.

## RINSING



2

A tempo di posa raggiunto, massaggiare, emulsionare e risciacquare bene come da indicazioni del prodotto colorante scelto.

## ENDING

LOCKING  
SPRAY



5

Agitare bene **Illumyna Tech Locking Spray** e, al posto di lavoro, vaporizzare sulla capigliatura da 30-40 cm in modo uniforme.

## WASHING

LOCKING  
SHAMPOO



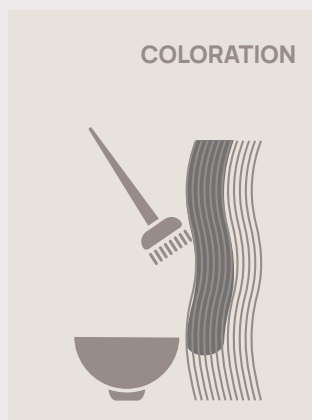
3

Applicare **Illumyna Tech Locking Shampoo** e massaggiare delicatamente cuoio capelluto e capelli fino ad ottenere una schiuma morbida, e lasciare agire per 5 minuti. Quindi risciacquare bene.

## DOPO

A questo punto i capelli sono pronti per la fase di taglio o styling e finish come d'abitudine.

## COLORAZIONE SEMI-PERMANENTE



1

Effettuare il servizio di colorazione semi permanente su capelli pre-schiariti o dopo una decolorazione/ decapaggio.



3

Applicare **Illumyna Tech Locking Shampoo** e massaggiare delicatamente cuoio capelluto e capelli fino ad ottenere una schiuma morbida. Quindi risciacquare bene.

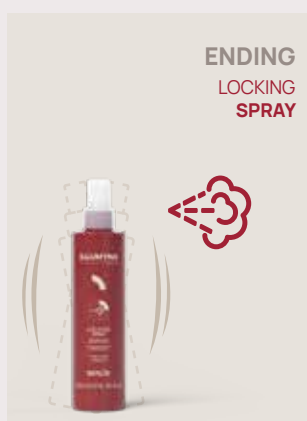
NB: La famiglia Direct all'interno della formula contiene l'A.R.C. (Active Revitalizing Complex) e quindi non necessita di Locking Conditioner dopo l'utilizzo.



2

Terminato il tempo di posa, risciacquare abbondantemente.

NB: La famiglia Direct deve essere risciacquata abbondantemente dopo la posa e, soprattutto per colori pastello, non necessita di uno shampoo dopo l'utilizzo. Si consiglia un leggero passaggio di **Illumyna Tech Locking Shampoo** dopo i colori più intensi.



4

Agitare bene **Illumyna Tech Locking Spray** e, al posto di lavoro, vaporizzare sulla capigliatura da 30-40 cm in modo uniforme.

### DOPO

A questo punto i capelli sono pronti per la fase di taglio o styling e finish come d'abitudine.



# TRATTAMENTO RISTRUTTURANTE PROTETTIVO



1

Detergere la capigliatura con **Pure Gommage** come detergente anti-residuo e lasciare agire per 5 minuti. Risciacquare bene e tamponare con un asciugamano.



3

Lasciare agire da 5 a 10 minuti. L'utilizzo di fonte di calore potenzia l'efficacia del trattamento.

4

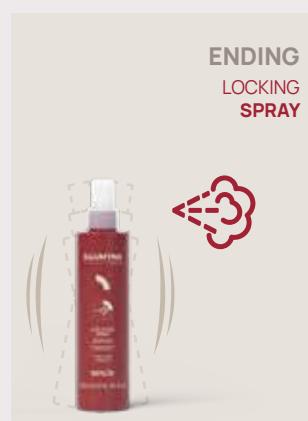
Al termine del tempo di posa risciacquare accuratamente e tamponare l'eccesso d'acqua con un asciugamano.



2

Applicare su lunghezze e punte una miscela di **Illumyna Tech Locking Filler** e **Illumyna Tech Locking Conditioner** in proporzioni variabili a seconda dello stato di sensibilizzazione dei capelli.

- **Capelli poco sensibilizzati:**  
miscelare 10 pressioni/dosi (2 ml) di **Illumyna Tech Locking Filler** con 20 ml di **Illumyna Tech Locking Conditioner** ed applicare sulla capigliatura, iniziando dalle punte e risalendo fino a dove necessario
- **Capelli mediamente sensibilizzati:**  
miscelare 15 pressioni/dosi (3 ml) di **Illumyna Tech Locking Filler** con 20 ml di **Illumyna Tech Locking Conditioner** ed applicare sulla capigliatura, iniziando dalle punte e risalendo fino a dove necessario
- **Capelli molto sensibilizzati:**  
miscelare 20 pressioni/dosi (4 ml) di **Illumyna Tech Locking Filler** con 20 ml di **Illumyna Tech Locking Conditioner** ed applicare sulla capigliatura, iniziando dalle punte e risalendo fino a dove necessario



5

Agitare bene **Illumyna Tech Locking Spray** e, al posto di lavoro, vaporizzare sulla capigliatura da 30-40 cm in modo uniforme.

## DOPO

A questo punto i capelli sono pronti per la fase di taglio o styling e finish come d'abitudine.

ilovesensus.it

 @sensus\_hairlovers

 @sens.ùs



G&P COSMETICS SRL  
via Lorenzo Mascheroni, 27  
20145 - MILANO (MI)  
MADE IN ITALY - ilovesensus.it  
UK RP - Passion4hair Ltd.,  
41 Queen St, CO1 2PQ