



**sens.ùs<sup>®</sup>**

**ILLUMYNA  
SCALP**

Detox-Hydra  
**AMPLIAMENTO  
LINEA**

# sens.ùs® ILLUMYNASCALP



\*Ingredienti di origine naturale secondo ISO 16128\*  
Quantità di ingredienti biodegradabili secondo OECD 301 o equivalenti

La linea **Illumyna Scalp** si prende cura di cute e capelli con prodotti dalle formule che vantano fino al 95% di ingredienti di origine naturale\* ed estratti vegetali e fino al 98% di biodegradabilità\*.

Una gamma compatta e completa dedicata alla cura della cute divisa in 4 famiglie: **Revitalizing**, **Soothing**, **Balancing** e **Detox-Hydra**, ideale per tutte le anomalie cutanee.

La linea si amplia con due nuovi prodotti, **Detox-Hydra Cleanser**, un detergente ad azione antipollution e anti forfora e **Detox-Hydra Mask**, una maschera cute/capelli ad azione purificante e idratante.



## Detox-Hydra CLEANSER

1000ml - 33.81 fl.oz.  
250ml - 8.45 fl.oz.

**Detergente ad azione antipollution e antiforfora.**  
Con Piroctone Olamine e Salvia. Ideale per cute impura e con forfora.

**Modo d'uso:** dopo il pre-shampoo detossinante, distribuire uniformemente il prodotto sul cuoio capelluto. Effettuare un leggero massaggio e lasciare in posa 5 minuti. Risciacquare.

### UVA TOSCANA



Estratto con principi  
antiossidanti

### PIROCTONE OLAMINE



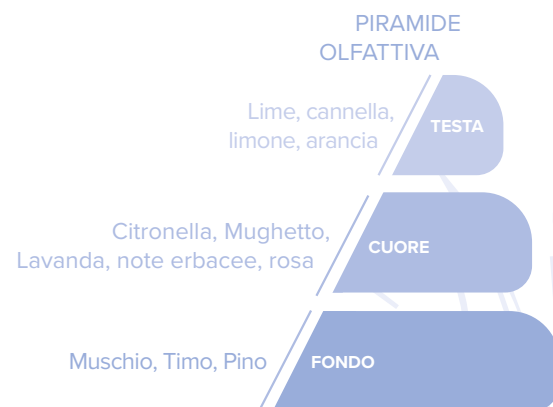
Sostanza antibatterica, anti  
infiammatoria. Agisce sul cuoio  
capelluto per eliminare la forfora

### SALVIA



Estratto con proprietà  
sebo regolatrici e  
decongestionanti

**94%**  
NATURAL  
ORIGIN  
INGREDIENTS.\*  
 **96%**  
BIODEGRADABILITY\*



## Detox-Hydra MASK

1000ml - 33.81 fl.oz.  
250ml - 8.45 fl.oz.

**Maschera cute/capelli ad azione nutriente e idratante.**  
Grazie alla sua formulazione con Argilla Bianca e Burro di Karité, lascia cuoio capelluto e capelli leggeri e morbidi ed aiuta a ridurre il tempo di asciugatura finale.

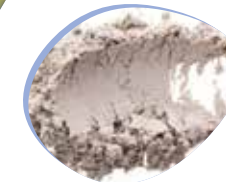
**Modo d'uso:** applicare su capelli bagnati su lunghezze e punte. Lasciare in posa 5 minuti. Risciacquare. Tamponare i capelli e procedere con lo styling.

### UVA TOSCANA



Estratto con principi  
antiossidanti

### ARGILLA BIANCA



Proprietà assorbenti,  
purificanti e lenitive

### BURRO DI KARITÉ



Estratto con proprietà  
emollienti, tonizzanti e  
antiossidanti



**97%**  
NATURAL  
ORIGIN  
INGREDIENTS.\*  
 **95%**  
BIODEGRADABILITY\*

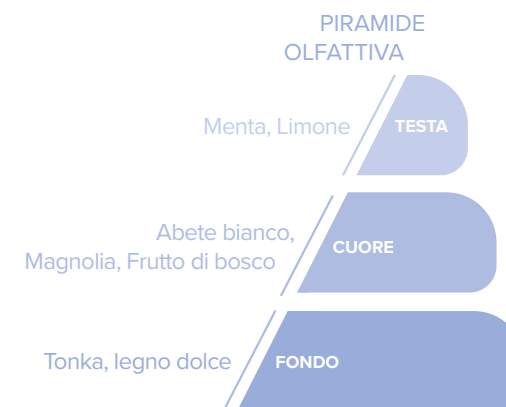
### QUICKDRYTECHNOLOGY\*



Dal potere dell'argilla nasce una tecnologia all'avanguardia che usa tutta la forza dell'argilla per rendere la chioma unica, riducendo il tempo di asciugatura di 20,5 secondi, lasciando il capello sano e vitale.

**Detox-Hydra Mask** formulata con ingredienti di origine naturale, dal potere purificante e remineralizzante, dedicati a coloro che desiderano una pulizia profonda dei capelli e del cuoio capelluto, senza rinunciare a una chioma disciplinata, morbida, profumata e lucente.

\* il test interno è stato eseguito rispetto ai prodotti standard presenti all'interno della gamma





DETOX-HYDRA

**Linea trasversale detossinante e idratante** ideale per tutte le anomalie cutanee.

Una corretta pulizia del cuoio capelluto grazie allo shampoo Detox-Hydra Cleanser, in grado di depurare la cute da tutte le impurità, lo shampoo igienizzante e antimog è in grado infatti di rispettare il film idrolipidico del cuoio capelluto, donando idratazione ai capelli stressati dalle polveri sottili che causano arrossamenti e forfora.

Non solo cute, anche il nutrimento del fusto si rende necessario: il trattamento si completa con la Detox-Hydra Mask per reidratare in profondità.



REVITALIZING

**Linea rinforzante ed energizzante** ideale per capelli deboli e tendenti alla caduta.

Grazie alla sua tecnologia a base di Uva Toscana (Vitis Vinifera), di Rosmarino e proteine idrolizzate contribuisce a rinvigorire il cuoio capelluto e donare spessore e forza ai capelli, le sue proprietà benefiche aiutano a rallentare la caduta dei capelli.

Ideale per capelli fragili e tendenti alla caduta. Utilizzando regolarmente il trattamento, i capelli risulteranno visibilmente più corposi e sani.



BALANCING

**Linea sebo regolatrice e purificante** dedicata a cuti con iperproduzione di sebo ed ideale per cute grassa e capelli pesanti.

Contribuisce a purificare il cuoio capelluto da impurità, ristabilire il giusto equilibrio di cute e stelo e promuovere il mantenimento di un cuoio capelluto sano.



SOOTHING

**Linea lenitiva ed emolliente** ideale per normalizzare la cute sensibilizzata, arrossata e disidratata.

La sua formulazione è arricchita dal prezioso mix di oli Cardiospermum, di Echium ed olio di girasole che sono principi attivi noti per le loro proprietà lenitive che contrastano l'infiammazione e il prurito.

Gli estratti di Uva Toscana (Vitis Vinifera), Aloe vera e Avena Fermentata donano sollievo alla cute, contribuendo a normalizzare i problemi di arrossamento e irritazione.



@sens.us @sensus\_hairlovers



[www.ilovesensus.it](http://www.ilovesensus.it)



G&P COSMETICS SRL

via Lorenzo Mascheroni, 27 - 20145 - MILANO (MI) - ITALY - [ilovesensus.it](http://ilovesensus.it)

REV.00 09/23

DOWNLOAD SENSUS APP

