

sens.us[®]

GIULIETTA

PERMANENT HAIR COLOR
1:1,5

G



NO ADDED
PPD



ECO
FRIENDLY



VEGAN
FRIENDLY

TECH GUIDE

sens.ùs®

GIULIETTA

PERMANENT HAIR COLOR
1:1,5

G



NO ADDED
PPD & RESORCINE



ECO
FRIENDLY



VEGAN
FRIENDLY



GIULIETTA

Trattamento cosmetico colorante ad ossidazione, dotato di un sistema di tenuta colore completo, protettivo ed innovativo.

Il perfetto connubio tra natura e tecnologia, rende particolarmente visibili e apprezzabili le proprietà idratanti e trattanti, oltre ad ottenere un'elevata azione cosmetica protettiva.

Garantisce uniformità e tenuta del colore, dona ricchezza, purezza, profondità dei riflessi.

La combinazione dell'esclusiva base cosmetica, abbinata ad un'accurata selezione di pigmenti, permette di garantire elevati standard qualitativi nel mondo della colorazione cosmetica permanente.

BENEFICI

L'esclusiva formula Hi-Tech permette di ottenere la perfetta sinergia tra due principi attivi largamente affermati e riconosciuti in campo cosmetico, come la Keratina Vegetale e l'Olio di Argan, noti per le loro spiccate proprietà rigeneranti, ricostruttive e antiossidanti. Ad esse è stato abbinato l'innovativo plus Luminescine®, per un effetto estremamente brillante.

La nota profumata ambrata GOLD LIQUID rende il trattamento cosmetico di colorazione un'esperienza sensoriale coinvolgente e gratificante all'interno del Salone.

CARATTERISTICHE

- 9 Mix 1:1,5
- 9 Ampia gamma di nuances
- 9 100% copertura capelli bianchi
- 9 Schiaritura fino a 4 toni e oltre con la serie Superschiarenti - Mix 1:2
- 9 Pieno rispetto di cute e capelli
- 9 Risultato brillante
- 9 Perfetto bilanciamento basi-riflessi
- 9 Ripetibilità del risultato
- 9 Semplicità d'uso
- 9 Affidabilità e lunga durata del colore
- 9 Molteplici Servizi sulla nostra Sens.ùs App
- 9 Nota profumata ambrata per un'esperienza coinvolgente e gratificante.

SEGRETI DI GIULIETTA

La formulazione di Sens.ùs Giulietta si distingue per la perfetta copertura, la notevole durata e per l'ottenimento di colori dall'insuperabile luminosità ed eccezionale brillantezza.

Giulietta è frutto della costante ricerca in campo cosmetico ed è la risposta più moderna al desiderio di soddisfare le esigenze di un pubblico sempre più globalizzato, con richieste sempre più raffinate ed esigenti.

I PLUS: LE COMPONENTI

9 KERATINA VEGETALE

Plus conosciuto e apprezzato nel mondo della cosmesi per le sue proprietà rinforzanti.

Durante il processo ossidativo di colorazione, garantisce l'apporto di amminoacidi e peptidi indispensabili alla fibra capillare fortificandola.

Svolge un'azione ristrutturante multifunzionale, ottimizzata per interagire a livello molecolare nel capello.



9 OLIO DI ARGAN

Come la cheratina vegetale, anche l'olio di argan è un attivo molto apprezzato nel trattamento dei capelli.

La proprietà di idratare e rendere estremamente soffici e sani è data dall'alto contenuto di vitamine e acidi grassi. In sinergia agli altri plus aiuta a rendere i capelli molto piacevoli al tatto.



9 LUMINESCINE®

Ingrediente di estrazione naturale in grado di trasformare i raggi ultravioletti non visibili e potenzialmente dannosi in fonte di luce, che verrà irradiata direttamente dai capelli per un colore dalla massima luminosità e brillantezza.



I PLUS: LE MOLTEPLICI AZIONI

- 9 Azione rinforzante sulla struttura del capello.
- 9 Effetto protettivo e idratante per una piacevole morbidezza della capigliatura.
- 9 Estrema brillantezza e purezza dei riflessi

NUANCE

L'ampia gamma-colori **GIULIETTA** è costituita da 97 nuance.
Per ottenere il miglior risultato, miscelare sempre **GIULIETTA** con **Cream Activator** o **Lux Activator** nel rapporto **1:1,5**.
Attenersi al rapporto di miscelazione consigliato avvalendosi dell'uso di una bilancia.

Esempio:
40 g di GIULIETTA + 60 g di Cream Activator o Lux Activator 10 vol 3%, 20 vol 6%, 30 vol 9%, 40 vol 12%.

N.B.
L'utilizzo di un ossidante diverso da Cream Activator o Lux Activator, l'alterazione del rapporto di miscelazione e/o dei tempi di posa possono compromettere il risultato colore.

LA NOMENCLATURA

GIULIETTA utilizza un codice numerico per descrivere ogni singola nuance.

Grazie a questo sistema riconoscere la nuance risulterà semplice e intuitivo.



ALTEZZE DI TONO

- 1 Nero
- 3 Castano Scuro
- 4 Castano
- 5 Castano Chiaro
- 6 Biondo Scuro
- 7 Biondo
- 8 Biondo Chiaro
- 9 Biondo Chiarissimo
- 10 Biondo Platino
- 11 Biondo Ultra Platino

RIFLESSATURE

- .0 Naturale
 - .1 Cenere
 - .11 Cenere Intenso
 - .18 Matt
 - .2 Beige
 - .3 Dorato
 - .34 Dorato Rame
 - .12 Rovere
 - .36 Marrone Caldo
 - .4 Rame
 - .43 Rame Dorato
 - .44 Rame Intenso
 - .5/.55 Rosso
 - .6 Mogano
 - .75 .755 Viola Rosso
- Superschiarenti**



000 LIFTING BOOSTER

000 Lifting Booster permette di schiarire fino ad un tono in più.
Se ne consiglia l'aggiunta in miscela quando l'ossigeno a 40 volumi non è abbastanza per schiarire quanto necessario. Si utilizza solo con le serie standard e non è un booster per la serie superschiarente.

Esempio di utilizzo:
Sens.us Giuletta + Cream Activator a 40 volumi (miscelazione 1:1,5, questa soluzione schiarisce fino a 3 toni. L'aggiunta di 000 Lifting Booster offre l'opportunità di schiarire fino ad un tono in più.
Ne è consigliata l'aggiunta in miscela inserendo ¼ di Lifting Booster calcolato sulla sola crema colore. Questa quantità dovrà essere aggiunta "extra formula", cioè successivamente alla miscela standard della tonalità.

ESEMPIO: 60g tono base o moda + 90 g Cream Activator 40 vol. (12%) + 15 g 000 Lifting Booster



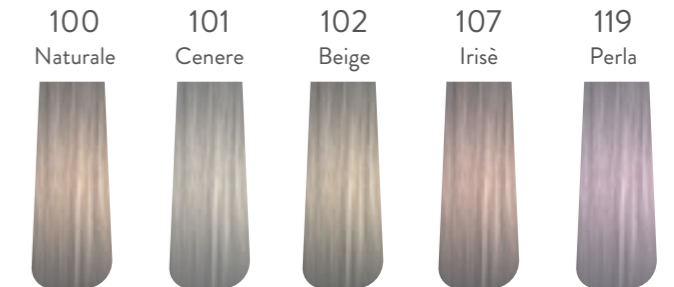
SUPERSCHIARENTI SERIE 100

La serie Superschiarente 100 permette di realizzare **schiariture intense oltre 4 toni** su capelli naturali. Per ottenere il miglior risultato con la serie Superschiarente 100, **miscelare sempre la crema colore con Cream Activator o Lux Activator 40 volumi 12% nel rapporto 1:2**

Esempio:
50 ml di Superschiarente + 100 ml di Cream Activator o Lux Activator 40 Volumi.
Attenersi ai rapporti di miscelazione consigliati avvalendosi dell'uso di una bilancia.

N.B. L'utilizzo di un ossidante diverso da Cream Activator o Lux Activator, l'alterazione del rapporto di miscelazione e/o dei tempi di posa possono compromettere il risultato colore.

Serie 100 - nuances:



MODULATER BOOSTER

La serie Modulator Booster è composta da riflessi puri e pertanto si impiegano per:
- **accentuare le nuance moda**
- **correggere o neutralizzare un colore**
- **creare colorazioni estreme (su capelli schiariti)**

Utilizzo dei Modulator Booster: la quantità massima di Modulator Booster da aggiungere è di ¼ rispetto alla crema colore
Esempio: 45 g GIULIETTA + 15g Modulator Booster + 90 g Cream Activator o Lux Activator (Rapporto di miscelazione 1:1,5)

N.B. I Modulator Booster, anche se non hanno una base naturale o un'altezza di tono, hanno comunque una differente intensità chiaro-scuro, data dalla caratteristica specifica del riflesso (esempio, il blu è per sua natura più intenso del giallo). Tenere in considerazione questo fattore miscelando al colore i Modulator Booster più intensi come viola, blu e verde. L'utilizzo dei Modulator Booster in miscela al colore o puri non è consigliato per il servizio di copertura dei capelli bianchi.

Modulator Booster - nuances:



MODULATER CLEAR

La nuance Modulator Booster Clear rende ancora più versatile la gamma colori ampliando considerevolmente lo spettro dei toni moda e base. La componente base e il rapporto di miscelazione di Modulator Booster Clear sono gli stessi di tutte le altre nuance (esclusa la serie Superschiarente 100), ma Modulator Booster Clear non contiene alcun pigmento.

Aggiungendo Modulator Booster Clear alle altre nuance, si diluisce la concentrazione di pigmento ottenendo un risultato più leggero.

Esempio:
Miscelando Modulator Booster Clear in pari dose con una nuance colore si ottiene un alleggerimento simile ad un livello più chiaro.

20 g Hair Color + 20g Modulator Booster Clear + 60 g Cream Activator o Lux Activator (Rapporto di miscelazione 1:1,5)

SERVIZI GIULIETTA

GIULIETTA permette di schiarire fino a 3 toni (fino a 4 con la nuance 000 Lifting Booster in miscela) e una copertura dei capelli bianchi del 100% con il massimo rispetto della cute e della fibra capillare. I risultati garantiscono brillantezza, fedeltà e durata.

Il rapporto di diluizione è di **1:1,5** con Cream Activator o Lux Activator 10 vol 3%, 20 vol 6%, 30 vol 9%, 40 vol 12%.

Tempo di posa: 30/55 minuti (in base all'ossidante utilizzato)

GIULIETTA è dedicata ai professionisti e richiede precisione e accuratezza durante l'applicazione.

La crema colore deve essere appoggiata e non spennellata.

1. SERVIZI DI COLORE PERMANENTE

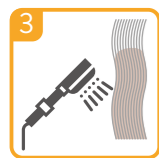
1.1 PRIMA COLORAZIONE COMPLETA (CAPELLI NATURALI)

Questo procedimento è indispensabile per ottenere un risultato omogeneo su tutta la lunghezza.



1 Applicare il colore su lunghezze e punte iniziando da 2 cm dall'attaccatura.

Dopo 20 minuti, rimuovere il colore senza risciacquare, quindi preparare nuovamente la stessa miscela e applicare su radici, lunghezze e punte e lasciare in posa in base al tipo di ossidante utilizzato.



3 Al termine del tempo di posa emulsionare e risciacquare accuratamente.



4 Utilizzare uno shampoo e maschera acidificante (Sens.ùs Locking)

Esempio:

- Base Naturale 6 > Colore Obiettivo 7.3
- Applicare GIULIETTA 7.3 + Cream Activator o Lux Activator 20 Vol. (6%) su lunghezze e punte.
- Dopo 20 minuti, rimuovere il prodotto senza risciacquare, ripreparare una nuova miscela (GIULIETTA 7.3 + Cream Activator o Lux Activator 20 Vol.(6%)) ed applicare sulle radici, lunghezze e punte.
- Lasciare in posa 35 minuti.
- Tempo di posa totale 55 minuti su lunghezze e punte e 35 minuti sulle radici.
- Emulsionare e risciacquare accuratamente.
- Utilizzare uno shampoo e maschera acidificante (Sens.ùs Locking)

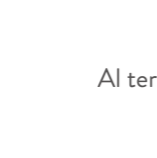
Se la lunghezza dei capelli non supera i 2-3 cm applicare subito il colore su tutta la capigliatura.

1.2 COLORAZIONE DI RITOCCO (CAPELLI NATURALI)

Questo è il classico servizio di mantenimento periodico del colore. Per ottenere un risultato omogeneo si consiglia un'applicazione precisa solo sulle zone della ricrescita.



1 Applicare il colore sulla ricrescita e lasciare in posa in base al tipo di ossidante utilizzato.



2 Al termine del tempo di posa emulsionare e risciacquare accuratamente.



3 Utilizzare uno shampoo e maschera acidificante (Sens.ùs Locking)

Esempio:

- Base Naturale 6 > Colore Obiettivo 7.3
- Applicare GIULIETTA 7.3 + Cream Activator o Lux Activator 20 Vol. (6%) sulla ricrescita.
- Lasciare in posa 35 minuti.
- Emulsionare e risciacquare accuratamente
- Utilizzare uno shampoo e maschera acidificante (Sens.ùs Locking)

2. SERVIZI REALIZZABILI CON NECTAR

Con Nectar Recovery for colors with ammonia è possibile ampliare la gamma dei servizi di GIULIETTA e fornire un vero e proprio strumento di lavoro in grado di rispondere a tutte le attuali esigenze salone.

Nectar Recovery for ammonia free colors è un concentrato ricco di principi attivi ristrutturanti con l'esclusiva azione biomimetica del complesso ARC (Active Revitalizing Complex) che permette di:

- offrire più servizi contemporaneamente
- risparmiare tempo
- maggior redditività del servizio
- prolungare la durata del colore

N.B.

1. Le preparazioni con Nectar si miscelano sempre e solo a 10 vol 3%
2. Le formulazioni con Nectar non permettono la copertura dei capelli bianchi
3. Il rapporto di miscelazione di crema colore e ossidante nelle preparazioni con Nectar è sempre 1:1,5, 1 parte di crema colore e 1,5 parti di ossidante + la quantità di Nectar in base al servizio scelto (vedi servizi con Nectar)

PLUS NECTAR	PROPRIETÀ	BENEFICI
ARC ACTIVE REVITALIZING COMPLEX	<p>Con Ingredienti naturali, certificati ed innovativi che aiutano a rinforzare la struttura interna del capello</p> <p>Facilita i legami ionici con la struttura cheratinica del capello; penetra in profondità nella fibra riportandola ai livelli dei capelli vergini</p> <p>Mix di aminoacidi di origine vegetale ad azione biomimetica in grado di emulare le attività della cheratina strutturale del capello</p>	<p>Rinforza e ringiovanisce il capello.</p> <p>Svolge un'azione ristrutturante multifunzionale, ottimizzata per interagire a livello molecolare nel capello.</p> <p>Aiuta a ristrutturare la fibra del capello</p>

BASE/RICRESCITA

- Lunghezza 1 cm
- **Struttura sana**
- Presenza di 7/10 strati di cuticola
- Cheratina morbida



LUNGHEZZA

- Lunghezza fino a 12 cm
- **Struttura sensibilizzata**
- Presenza di circa 4 strati di cuticola
- Processo di cheratinizzazione avanzato - Cheratina dura
- **Necessario servizio ricostruzione!**

PUNTA

- Lunghezza oltre 12 cm
- **Struttura porosa / molto porosa**
- Possibile assenza di cuticola
- **Indispensabile servizio ricostruzione con Nectar!**

2. SERVIZI REALIZZABILI CON NECTAR

2.1 COLORE PERMANENTE RISTRUTTURANTE

Dopo aver applicato il colore sulla ricrescita è possibile sfruttare il tempo di posa per ricolorare, se necessario, lunghezze e punte ed offrire contemporaneamente al colore sulla ricrescita un trattamento nutriente e ristrutturante e colorante su lunghezze e punte grazie a Nectar.



1 Applicare il colore sulla ricrescita (vedi servizio "COLORAZIONE DI RITOCOCCO").
Avviare il conteggio del tempo di posa



2 Preparare la miscela con Nectar per lunghezze e punte aggiungendo al colore 1/5 di Nectar for color with ammonia.



Esempio: 40g di GIULIETTA + 60g di Cream Activator o Lux Activator 10 vol 3% (totale 100g) + 20g di Nectar for color with ammonia (1/5 su 100g = 20g)

L'applicazione del colore permanente ristrutturante è sempre per le lunghezze e punte di capelli già colorati o schiariti, **sempre a 10 volumi**, e il tempo di posa è legato al tempo di posa del colore alle radici e comunque **mai meno di 15 minuti**

2.2 COLORAZIONE TONO SU TONO

NECTAR RESTRUCTURING FOR COLORS WITH AMMONIA aggiunto alla miscela colore permette di offrire il servizio tono su tono trasformando l'intera cartella colore in un utile strumento di lavoro per avvicinare clienti al servizio colore o per mascherare o mimetizzare i primi capelli bianchi.

Preparazione:
Preparare il colore scelto aggiungendo al colore 1/3 di Nectar for color with ammonia.

Esempio:
40g di GIULIETTA +
60g di Cream Activator o Lux activator 10 vol 3% (totale 100g) +
33g di Nectar for color with ammonia (1/3 su 100g = 33g)

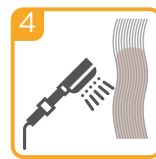
Il servizio tono su tono è utile per scurire i capelli o per donare riflessi e sfumature della stessa altezza di tono e non è pensato per schiarire i capelli.



1 L'applicazione può essere fatta con ciotola e pennello o con biberon applicatore.
Si miscela sempre e solo a 10 volumi.



2 Il tempo di posa è di 25 minuti.



3 Trascorso il tempo di posa emulsionare e risciacquare accuratamente.



4 Utilizzare uno shampoo e maschera acidificante (Sens.ùs Locking)

2.3 BAGNO COLORE ILLUMINANTE

Il servizio Bagno Colore Illuminante con NECTAR RESTRUCTURING FOR COLORS WITH AMMONIA è il servizio più rapido e viene eseguito, di solito, al lavatesto. Permette di "ricaricare" il colore di capelli sbiaditi con un servizio colore estremamente nutriente e ristrutturante. Inoltre è molto utile per arricchire o neutralizzare capelli schiariti.

Preparazione:
Preparare il colore scelto aggiungendo al colore 1/2 di Nectar for color with ammonia.

Esempio:
40g di GIULIETTA +
60g di Cream Activator o Lux activator 10 vol 3% (totale 100g) +
50g di Nectar for color with ammonia (1/2 su 100g = 50g)

Il servizio bagno di colore illuminante non è pensato per schiarire i capelli o per la mascheratura e copertura dei capelli bianchi.



1 L'applicazione può essere fatta con ciotola e pennello o con biberon applicatore.
Si miscela sempre e solo a 10 volumi.



2 Il tempo di posa è a controllo per un massimo di 15 minuti.



3 Trascorso il tempo di posa emulsionare e risciacquare accuratamente.



4 Utilizzare uno shampoo e maschera acidificante (Sens.ùs Locking)

3. SERVIZIO SUPERSCHIARENTE

La serie Superschiarente GIULIETTA è creata per avere un potenziale in schiaritura dei capelli naturali di 4 -5 toni, contiene una minima quantità di pigmenti utili alla neutralizzazione del riflesso residuo naturale e non ha potere di copertura sui capelli bianchi. Per ottenere il miglior risultato nell'utilizzo di questa gamma è consigliabile l'applicazione su capelli naturali di intensità media (tono 5 - 6).

Il rapporto di diluizione è di 1:2 con Cream Activator o Lux Activator 40 vol 12%.
Tempo di Posa: 55 minuti

La serie Superschiarente GIULIETTA è dedicata ai professionisti e richiede precisione e accuratezza durante l'applicazione.
La crema Superschiarente deve essere appoggiata e non spennellata.

3.1 PRIMA COLORAZIONE COMPLETA CAPELLI NATURALI - SUPERSCHIARENTE

Questo procedimento è indispensabile per ottenere un risultato omogeneo su tutta la lunghezza.



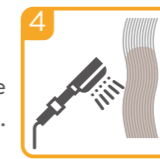
1 Applicare il superschiarente su lunghezze e punte iniziando da 2 cm dall'attaccatura.



2 **Dopo 30 minuti**, rimuovere la crema dai capelli senza risciacquare quindi preparare nuovamente la stessa miscela Superschiarente su radici lunghezze e punte



3 Lasciare in posa per 55 minuti



4 Al termine del tempo di posa risciacquare delicatamente e accuratamente.



5 Utilizzare uno shampoo e maschera acidificante (Sens.ùs Locking)

Esempio:
- Base Naturale 6 > Colore Obiettivo Biondo Platino
- Applicare sulla ricrescita GIULIETTA Superschiarente 100 + Lux o Cream Activator 40 Vol. 12% nel rapporto 1:2 .
- Dopo 30 minuti, rimuovere il prodotto senza risciacquare, ripreparare una nuova miscela (GIULIETTA 100 + Cream Activator o Lux Activator 40 Vol. 12%) ed applicare sulle radici, lunghezze e punte.
- Lasciare in posa 55 minuti.
- Tempo di posa totale 85 minuti su lunghezze e punte e 55 minuti sulle radici.
- Risciacquare accuratamente.
- Utilizzare uno shampoo e maschera acidificante (Sens.ùs Locking)

Se la lunghezza dei capelli non supera i 2-3 cm applicare subito il colore su tutta la capigliatura.

3.2 APPLICAZIONE DI RITOCOCCO CAPELLI NATURALI - SUPERSCHIARENTE

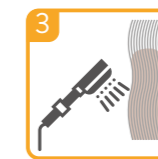
Questo è il classico servizio di mantenimento periodico del superschiarente.



1 Applicare il superschiarente sulla ricrescita



2 Lasciare in posa per 55 minuti



3 Al termine del tempo di posa risciacquare delicatamente e accuratamente.



4 Utilizzare uno shampoo e maschera acidificante (Sens.ùs Locking)

Esempio:
- Base Naturale 6 > Colore Obiettivo Biondo Platino
- Applicare sulla ricrescita GIULIETTA Hair Color Superschiarente 100 + Cream Activator o Lux Activator 40 Vol. 12% nel rapporto 1:2
- Lasciare in posa 55 minuti.
- Risciacquare accuratamente.
- Utilizzare uno shampoo e maschera acidificante (Sens.ùs Locking)

GIULIETTA COLOR SYSTEM SERVICES

SERVICE	AVERAGE MIXTURE	TIME
Servizio Colore Superschiarente	40g GIULIETTA Hair Color + 80g Cream Activator o Lux Activator 40 vol 12%	55'
Servizio Colore Permanente	40g GIULIETTA Hair Color + 60g Cream Activator o Lux Activator 10vol 3%, 20vol 6%, 30vol 9%, 40vol 12%	30'- 55'
Servizio Colore Permanente Ristrutturante	40g GIULIETTA Hair Color + 60g Cream Activator o Lux Activator 10vol 3% + 20g di Nectar (1/5)	15' min
Servizio Colore Tono su Tono	40g GIULIETTA Hair Color + 60g Cream Activator o Lux Activator 10vol 3% + 33g di Nectar (1/3)	25'
Servizio Bagno di Colore Illuminante	40g GIULIETTA Hair Color + 60g Cream Activator o Lux Activator 10vol 3% + 50g di Nectar (1/2)	15' max

CONSIGLI DI UTILIZZO

COPERTURA DEI CAPELLI BIANCHI

L'intera gamma GIULIETTA Hair Color offre la copertura del 100% dei capelli bianchi.

Nel caso di presenza maggiore del 40% di capelli bianchi utilizzando nuance fredde* o fantasia è consigliato inserire da 1/4 a 1/2 di base naturale .0 in miscela per migliorare la copertura dei capelli bianchi.

PERCENTUALE DEI CAPELLI BIANCHI DA 0% FINO A 40%

Miscelare la nuance desiderata nel rapporto di miscelazione 1:1,5 con l'ossidante ideale per raggiungere il risultato prefissato e quindi applicare su capelli naturali.

Esempio:

- Colore desiderato: 6.43.
- Percentuale dei capelli bianchi 30%
- Miscela colore: nuance moda 6.43 con l'ossidante nel rapporto di 1:1,5

*per le riflessature fredde si consiglia di inserire 1/4 di naturale a partire da una percentuale di capelli bianchi del 20%

PERCENTUALE DEI CAPELLI BIANCHI DA 40% FINO A 70%

Preparare la nuance desiderata con l'aggiunta di 1/4 di base naturale .0. Miscelare il colore nel rapporto 1:1,5 con l'ossidante ideale per raggiungere il risultato prefissato

Esempio:

- Colore desiderato: 6.43.
- Percentuale dei capelli bianchi 60%
- Miscela colore: 3/4 nuance moda 6.43 + 1/4 base naturale 6.0 + Ossidante nel rapporto di 1:1,5

PERCENTUALE DEI CAPELLI BIANCHI DA 70% FINO A 100%

Preparare la nuance desiderata con l'aggiunta di 1/2 di base naturale .0. Miscelare il colore nel rapporto 1:1,5 con l'ossidante ideale per raggiungere il risultato prefissato

Esempio:

- Colore desiderato: 6.43.
- Percentuale dei capelli bianchi 80%
- Miscela colore: 1/2 nuance moda 6.43 + 1/2 base naturale 6.0 + Ossidante nel rapporto di 1:1,5

NUANCE FREDDI

Per una resa cromatica fedele si consiglia di utilizzare le nuance fredde, con volumi o % di ossigeno di uno step più alto rispetto ad una diagnosi classica. In questo modo il colore applicato non disperde il pigmento freddo per contrastare il riflesso residuo naturale (reso visibile dall'ossigeno) ma si sviluppa la riflessatura esaltando la nuance applicata.

Esempio diagnosi classica:

Su capelli naturali con altezza di tono 5 castano chiaro, per schiarire a livello 7 biondo medio, l'ossigeno utilizzato normalmente è di 30 volumi o 9% (2 livelli di schiaritura su capelli naturali)

Esempio diagnosi per colore freddo:

- Capelli naturali altezza tono 5 (castano chiaro)
- Obiettivo 7 (qualsiasi tonalità fredda)
- In questo caso l'ossigeno consigliato è 40 volumi o 12% per 3 livelli di schiaritura su capelli naturali e corretta resa cromatica di colorazioni neutro/fredde.

TONO COLORE NATURALE	3	3	3	3	3
TONO NUANCE FREDDI	6.x	7.x	8.x	9.x	10.x
OSSIDANTE	-- ¹	-- ¹	-- ¹	-- ¹	-- ¹

TONO COLORE NATURALE	4	4	4	4	4
TONO NUANCE FREDDI	6.x	7.x	8.x	9.x	10.x
OSSIDANTE	40 Vol.	-- ¹	-- ¹	-- ¹	-- ¹

TONO COLORE NATURALE	5	5	5	5	5
TONO NUANCE FREDDI	6.x	7.x	8.x	9.x	10.x
OSSIDANTE	30 Vol.	40 Vol.	-- ¹	-- ¹	-- ¹

TONO COLORE NATURALE	6	6	6	6	6
TONO NUANCE FREDDI	6.x	7.x	8.x	9.x	10.x
OSSIDANTE	20 Vol.	30 Vol.	40 Vol.	-- ¹	-- ¹

--¹ Servizio di decolorazione necessaria per la perfetta resa cromatica

.0 Naturale - Natural

1.0 3.0 4.0 5.0 6.0 7.0 8.0 9.0 10.0 11.0

.1 Cenere - Ash

1.11 5.1 6.1 7.1 8.1 9.1 10.1 11.1

.11 Cenere Intenso - Intense Ash

5.11 6.11 7.11 8.11 9.11 10.11 11.11

.18 Matte

4.18 5.18 6.18 7.18

.2 Beige

5.2 6.2 7.2 8.2 9.2 10.2 11.2

.3 Dorato - Golden

5.3 6.3 7.3 8.3 9.3 10.3 11.3

.34 Dorato Rame - Gold Copper

6.34 7.34 8.34

.12 Rovere - Ash Brown

4.12 5.12 6.12 7.12 8.12

.36 Marrone/Brown

4.36 5.36 6.36 7.36 8.36

.4 Rame - Copper

6.4 7.4 8.4

.43 Rame Dorato - Copper Gold

5.43 6.43 7.43 8.43

.44 Rame Intenso - Intense Copper

6.44 7.44 8.44

.5/.55 Rosso/Rosso Intenso - Red/Red Intense

3.5 4.5 5.55 6.55 7.55

.6 Mogano - Mahogany

4.6 5.6 6.6

.7 Viola - Violet

3.7 4.7 5.7 8.7 9.7 10.7 11.7

.75 Viola Rosso - Violet Red

5.75 6.75 7.75

SS Superschiarente - Super High Lift

100 101 102 107 119

Lifting Booster

000

Modulater

Silver Yellow Orange Red Violet Blue Clear



@sens.ùs



@sensus_hairlovers

www.ilovesensus.it



G&P COSMETICS SRL

via Lorenzo Mascheroni, 27 - 20145 - MILANO (MI) - ilovesensus.it
UK RP - Passion4hair Ltd., 41 Queen St, C01 2PQ

REV.01 07/22

DOWNLOAD SENSUS APP

