

sensus®



# LAMINHOLI

— PROFESSIONAL LAMINATION KIT —

EASY GUIDE

YOUR PERFECT HAIR!

sensùs®







LAMINHOLI

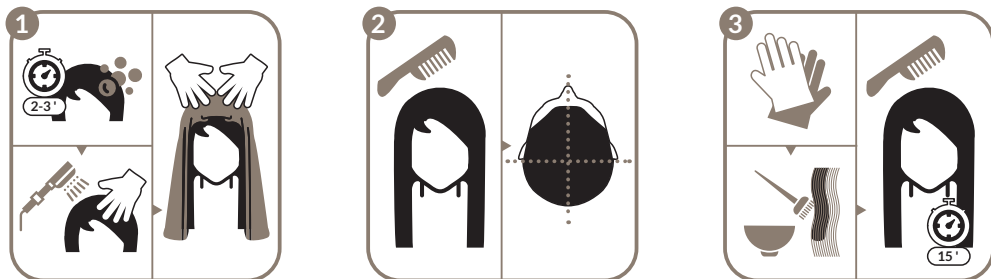
— PROFESSIONAL LAMINATION KIT —

La laminazione Sens.ùs è un servizio semplice ed efficace, studiato per permettere all'acconciatore di ottenere capelli morbidi e lucidissimi, nel pieno rispetto della loro struttura.

Grazie alla perfetta sinergia delle linee *Alisa* e *Holi* la laminazione Sens.ùs diventa un servizio da proporre a tutte le clienti che cercano per i propri capelli protezione e brillantezza durature.

## I PLUS DI LAMINHOLI

-  SEMPLICITÀ DI ESECUZIONE
-  BRILLANTEZZA GARANTITA "EFFETTO SPECCHIO"
-  MORBIDEZZA AL TATTO
-  ADATTO A TUTTI I CAPELLI
-  CAPELLI PIÙ CORPOSI
-  DURATA FINO A 8 SHAMPOO



## GLI STEPS

- 1 **Lavare i capelli** con *RESTORE SHAMPOO* eseguendo 2 passaggi.  
Far schiumare e lasciare in posa 2 o 3 minuti.  
Massaggiare cute e capelli e risciacquare bene.  
Tamponare con un asciugamano eliminando l'eccesso di acqua.
- 2 Pettinare la capigliatura e dividerla in 4 sezioni a croce.
- 3 Indossare guanti monouso.  
Preparare la miscela nell'apposita ciotola: 30 gr *HOLI CLEAR* + 30 gr di *HOLI ACTIVATOR*. Miscelare e successivamente aggiungere 20 gr di *RESTORE BUTTER*.  
Applicare la miscela con il pennello partendo dalla nuca (1 cm dalla cute) prendendo sezioni di circa 2 cm.  
Pettinare con pettine a denti larghi per distribuire uniformemente il prodotto.  
Lasciare in posa per 15 minuti.
- 4 Al termine della posa risciacquare abbondantemente e delicatamente senza strofinare le lunghezze e punte.  
Tamponare con un asciugamano.
- 5 Procedere all'asciugatura a mano libera, aiutandosi con una spazzola piatta.  
Lasciar raffreddare i capelli circa 2 minuti e assicurarsi che tutte le zone siano completamente asciutte. Terminare lo styling con la piastra *Alisa*, non superando i 210 °C.

sensùs®







LAMINHOLI

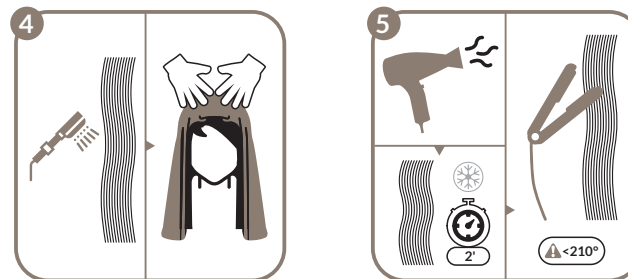
— PROFESSIONAL LAMINATION KIT —

Sens.ùs lamination is a simple and effective service that is gentle on the hair structure and has been designed to allow hairdressers to achieve soft, exceptionally shiny hair.

The *Alisa* and *Holi* ranges work in perfect synergy, making Sens.ùs lamination the ideal service to offer all customers who are looking for lasting shine and protection for their hair.

## LAMINHOLI BENEFITS

-  IT IS EASY TO USE
-  GUARANTEES "MIRROR" SHINE
-  LEAVES HAIR SOFT TO THE TOUCH
-  IS SUITABLE FOR ALL HAIR TYPES
-  BOOSTS BODY
-  LASTS UP TO 8 WASHES



## STEPS

- 1 **Wash hair twice** with *RESTORE SHAMPOO*.  
Work into a lather and leave for 2 or 3 minutes.  
Massage scalp and hair then rinse thoroughly.  
Towel dry hair to remove any excess water.
- 2 Comb hair and divide into 4 quarters using the cross technique.
- 3 Put on disposable gloves.  
Prepare the mixture in the special bowl: 30 g of *HOLI CLEAR* + 30 g of *HOLI ACTIVATOR*. Mix and then add 20 g of *RESTORE BUTTER*.  
Brush on the mixture starting from the nape (1 cm from the scalp), taking sections approximately 2 cm thick.  
Comb through with a wide-toothed comb to distribute the product evenly.  
Leave on for 15 minutes.
- 4 When development time is up, rinse gently and thoroughly without rubbing lengths and ends.  
Towel dry.
- 5 Dry freehand, using a paddle brush.  
Allow hair to cool for about 2 minutes and ensure that all areas are completely dry.  
Style with *Alisa* hair straighteners, while not exceeding 210 °C.

## TABELLA TEMPERATURE

TIPO DI CAPELLO	TEMPERATURA
NATURALI	MIN 150 °C - MAX 210 °C
COLORATI	MIN 150 °C - MAX 180 °C
SCHIARITI	MAX 150 °C

Le indicazioni delle temperature sono generiche e vanno sempre verificate in base alla struttura del capello (medio/fine/grosso), alla tenuta cromatica della prima ciocca e modulate secondo la diagnosi.

## TEMPERATURES TABLE

HAIR TYPE	TEMPERATURE
NATURAL	MIN 150 °C - MAX 210 °C
COLORIED	MIN 150 °C - MAX 180 °C
BLEACHED	MAX 150 °C

The temperatures are given purely as an indication and should always be checked, taking into consideration the hair structure (medium/fine/thick) and if there is any color change in the first strand. After temperatures according to the hair diagnosis.

sensùs®







LAMINHOLI

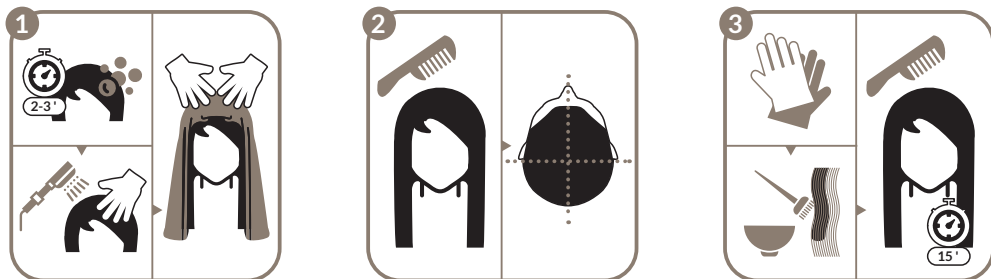
— PROFESSIONAL LAMINATION KIT —

El laminado Sens.ùs es un servicio sencillo y eficaz, diseñado para permitir que el peluquero obtenga un cabello suave y brillante, respetando al máximo su estructura.

Gracias a la perfecta sinergia de las líneas *Alisa* y *Holi*, el laminado Sens.ùs se convierte en un servicio para ofrecer a todas las clientas que desean protección y brillo duraderos para su cabello.

## LAS VENTAJAS DE LAMINHOLI

-  FACILIDAD DE EJECUCIÓN
-  BRILLO "EFECTO ESPEJO" GARANTIZADO
-  SUAVIDAD AL TACTO
-  ADECUADO PARA TODO TIPO DE CABELLO
-  CABELLO CON MÁS CUERPO
-  DURACIÓN DE HASTA 8 LAVADOS



## LOS PASOS

- 1 **Lavar el cabello** con *RESTORE SHAMPOO*, dando dos pasadas.  
Dejar que haga espuma y dejarlo actuar durante 2 o 3 minutos.  
**Masajear** el cuero cabelludo y el cabello y enjuagar bien.  
**Quitar** exceso de agua del cabello con una toalla.
- 2 Peinar el cabello y dividir la melena en 4 secciones en forma de cruz.
- 3 Usar **guantes desechables**.  
**Preparar la mezcla** en el bol: 30 g de *HOLI CLEAR* + 30 g de *HOLI ACTIVATOR*. Mezclar y a continuación añadir 20 g de *RESTORE BUTTER*.  
**Aplicar la mezcla** con la paletina comenzando por la nuca (a 1 cm del cuero cabelludo) tomando secciones de unos 2 cm.  
**Peinar** con un peine de dientes anchos para **distribuir** el producto uniformemente.  
**Dejar actuar** durante 15 minutos.
- 4 Al final del tiempo de exposición **enjuagar abundante** y delicadamente sin frotar de medios a puntas.  
**Quitar** el exceso de agua del cabello con la toalla.
- 5 Proceder al **secado a mano alzada**, utilizando un **cepillo plano**.  
Dejar que el cabello se **enfríe** durante unos 2 minutos y asegurarse de que todas las áreas estén completamente secas.  
Finalizar el styling con la **plancha Alisa**, sin superar los 210°.

sensùs®







LAMINHOLI

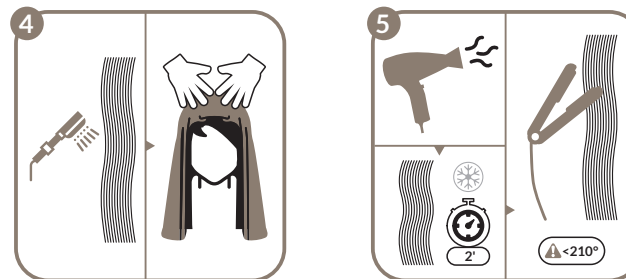
— PROFESSIONAL LAMINATION KIT —

La lamination Sens.ùs est un service simple et efficace, conçu pour permettre au coiffeur d'obtenir des cheveux doux et très brillants, dans le plein respect de leur structure.

Grâce à la synergie parfaite des lignes *Alisa* et *Holi* la lamination Sens.ùs devient un service à proposer à toutes les clientes à la recherche d'une protection et d'une brillance durables pour leurs cheveux

## LES PLUS DE LAMINHOLI

-  SIMPLICITÉ D'EXÉCUTION
-  BRILLANCE GARANTIE « EFFET MIROIR »
-  DOUCEUR AU TOUCHER
-  ADAPTÉ À TOUS LES TYPES DE CHEVEUX
-  CHEVEUX PLUS VOLUMINEUX
-  DURÉE JUSQU'À 8 SHAMPOINGS



## LES PHASES

- 1 **Laver les cheveux** avec *RESTORE SHAMPOO* en faisant 2 applications.  
**Faire mousser** et laisser agir 2 ou 3 minutes.  
**Masser** le cuir chevelu et les cheveux et bien rincer.  
**Essorer** avec une serviette, en éliminant l'excès d'eau.
- 2 Peigner les cheveux et créer 4 sections en croix.
- 3 Enfiler des **gants jetables**.  
**Préparer le mélange** dans le bol : 30 g de *HOLI CLEAR* + 30 g de *HOLI ACTIVATOR*. Mélanger puis ajouter 20 g de *RESTORE BUTTER*.  
**Appliquer le mélange** avec le pinceau en partant de la nuque (à 1 cm du cuir chevelu) en prenant des sections d'environ 2 cm.  
**Peigner** avec un peigne à dents larges pour **distribuer** uniformément le produit.  
**Laisser agir** 15 minutes.
- 4 À la fin du temps de pose, **rincer abondamment** et délicatement sans frotter les longueurs et pointes.  
**Essorer** les cheveux avec une serviette.
- 5 Procéder au **séchage** en s'aidant des doigts et d'une **brosse plate**.  
**Laisser refroidir** les cheveux environ 2 minutes et s'assurer que toutes les zones sont complètement sèches.  
Terminer le styling avec le **lisseur Alisa**, sans dépasser 210°.

## TABLA TEMPERATURAS

TIPO DE CABELLO	TEMPERATURA
NATURALES	MIN 150 °C - MAX 210 °C
TEÑIDOS	MIN 150 °C - MAX 180 °C
DECOLORADOS	MAX 150 °C

Las indicaciones de las temperaturas son orientativas y deben comprobarse siempre según la estructura del cabello (mediano/fino/grueso) y la resistencia cromática del primer mechón, y regularlas según el diagnóstico.

## TABLEAU TEMPÉRATURES

TYPE DE CHEVEU	TEMPÉRATURE
NATURELS	MIN 150 °C - MAX 210 °C
COLORÉS	MIN 150 °C - MAX 180 °C
DÉCOLORÉS	MAX 150 °C

Les indications de température sont génériques et doivent toujours être vérifiées en fonction de la structure du cheveu (moyen/fine/gros), de la tenue chromatique de la première mèche et modulées selon le diagnostic.

sensùs®

# LAMINHOLI

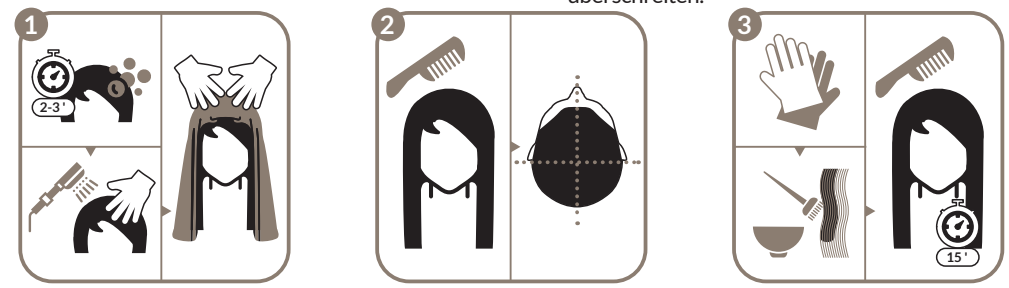
— PROFESSIONAL LAMINATION KIT —

## DIE ARBEITSSCHRITTE

- Das Haar 2 Mal mit *RESTORE SHAMPOO* waschen. Aufschäumen und 2 bis 3 Minuten einwirken lassen. Kopfhaut und Haar massieren und gründlich ausspülen. Mit einem Handtuch trocken tupfen, um überschüssiges Wasser zu entfernen.
- Das Haar durchkämmen und kreuzförmig in 4 Bereiche unterteilen.
- Einweghandschuhe anziehen. Die Mischung in der entsprechenden Schale vorbereiten: 30 g *HOLI CLEAR* + 30 g *HOLI ACTIVATOR*. Mischen und daraufhin 20 g *RESTORE BUTTER* hinzugeben. Die Mischung daraufhin mit einem Pinsel auftragen, dabei im Nackenbereich beginnen (1 cm von der Kopfhaut entfernt) und jeweils 2 cm breite Sektionen abteilen. Mit einem grobzinkigen Kamm durchkämmen, um das Produkt gleichmäßig zu verteilen. 15 Minuten einwirken lassen.
- Nach Ablauf der Einwirkzeit gründlich ausspülen, ohne dabei die Längen und Spitzen zu reiben. Mit einem Handtuch trocken tupfen.
- Dann das Haar mit Hilfe einer Flachbürste trocknen. Etwa 2 Minuten lang abkühlen lassen und sicherstellen, dass alle Bereiche vollkommen trocken sind. Das Styling mit dem *Alisa*-Glätteisen abschließen und dabei 210 °C nicht überschreiten.

## DIE VORTEILE VON LAMINHOLI

- EINFACHE ANWENDUNG
- GARANTIERTER GLANZ MIT „SPIEGELEFFEKT“
- GESCHMEIDIGER GRIFF
- FÜR ALLE HAARTYPEN GEEIGNET
- FÜLLIGERES HAAR
- HALTBARKEIT BIS ZU 8 HAARWÄSCHEN



sensùs®

# LAMINHOLI

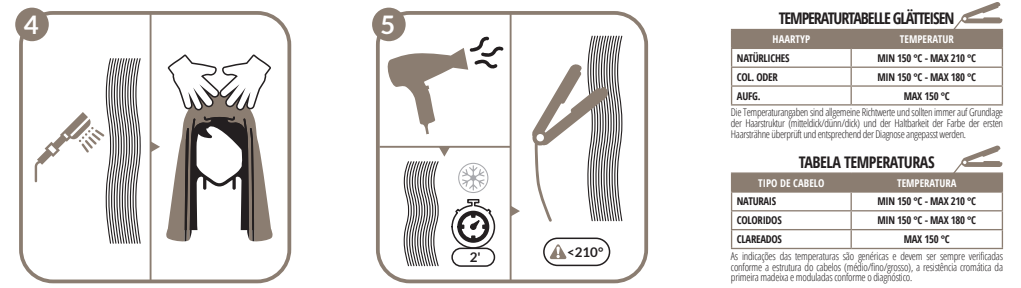
— PROFESSIONAL LAMINATION KIT —

## AS ETAPAS

- Lavar os cabelos com o *RESTORE SHAMPOO* repetindo duas vezes. Deixar formar espuma e deixar atuar por 2 ou 3 minutos. Massagear bem o couro cabeludo e os cabelos e enxaguar bem. Secar os cabelos com uma toalha para tirar o excesso de água.
- Pentear os cabelos dividindo-os em 4 seções em forma de cruz.
- Usar luvas descartáveis. Preparar a mistura no recipiente dedicado: 30g de *HOLI CLEAR* + 30g de *HOLI ACTIVATOR*. Misturar e em seguida adicionar 20g de *RESTORE BUTTER*. Aplicar a mistura com o pincel iniciando pela nuca (1 cm da pele) pegando seções de aproximadamente 2 cm. Pentear com um pente de dentes largos para distribuir uniformemente o produto. Deixar atuar por 15 minutos.
- No fim do tempo de atuação, enxaguar abundantemente e delicadamente sem esfregar nos comprimentos e nas pontas. Tirar o excesso de água com uma toalha.
- Proceder à secagem à mão livre, ajudando-se com uma escova plana. Deixar esfriar os cabelos por aproximadamente 2 minutos e verificar que todas as áreas estejam completamente secas. Terminar o styling com a chapa *Alisa*, não superando os 210°C

## OS BENEFÍCIOS DE LAMINHOLI

- FACILIDADE DE EXECUÇÃO
- BRILHO GARANTIDO “EFEITO ESPELHO”
- MACIEZ AO TATO
- ADAPTO A TODOS OS TIPOS DE CABELOS
- CABELOS MAIS ENCORPADOS
- DURAÇÃO ATÉ 8 LAVAGENS



TEMPERATURTABELLE GLÄTTEISEN

HAARTYP	TEMPERATUR
NATÜRLICHES	MIN 150 °C - MAX 210 °C
COL. ODER	MIN 150 °C - MAX 180 °C
AUG.	MAX 150 °C

Die Temperaturangaben sind allgemeine Richtwerte und sollen immer auf Grundlage der Haarstruktur (immediat/durierend) und der Haltbarkeit der Farbe der ersten Haarsträhne überprüft und entsprechend der Diagnose angepasst werden.

TABELA TEMPERATURAS

TIPO DE CABELO	TEMPERATURA
NATURAIS	MIN 150 °C - MAX 210 °C
COLORIDOS	MIN 150 °C - MAX 180 °C
CLAREADOS	MAX 150 °C

As indicações das temperaturas são genéricas e devem ser sempre verificadas conforme a estrutura do cabelo (melio/fino/grosso), a resistência cromática da primeira matéria e moduladas conforme o diagnóstico.

# sensùs®







## LAMINHOLI

— PROFESSIONAL LAMINATION KIT —

Sens.ùs laminering is een eenvoudige en doeltreffende behandeling waarmee de kapper het haar zacht en glanzend kan maken zonder de haarstructuur aan te tasten.

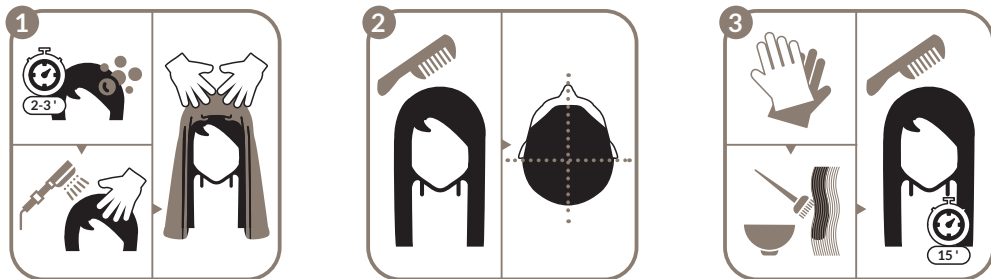
Dankzij de perfecte synergie van de lijnen **Alisa** en **Holi** wordt **Sens.ùs laminering** een behandeling die moet worden aangeboden aan alle klanten die langdurige bescherming en glanzend haar willen

### DE VOORDELEN VAN LAMINHOLI

-  **EENVOUDIG UIT TE VOEREN**
-  **"SPIEGELENDE" GLANS GEGARANDEERD**
-  **HET HAAR VOELT ZACHT AAN**
-  **GESCHIKT VOOR ALLE HAARTYPEN**
-  **VOLLER HAAR**
-  **DUURT TOT 8 WASBEURTEN**

### DE STEPS

- 1 Was het haar** met *RESTORE SHAMPOO* in twee passages.  
Laat het product schuimen, en laat het vervolgens 2 à 3 minuten inwerken.  
Masseer hoofdhuid en haar en spoel het haar goed uit.  
Dep het droog met een handdoek.
- 2 Kam het haar** door en verdeel het kruisgewijs in vier secties.
- 3 Draag wegwerphandschoenen.**  
Bereid het mengsel in de speciale kom: 30 g *HOLI CLEAR* + 30 g *HOLI ACTIVATOR*. Meng het en voeg vervolgens 20 g *RESTORE BUTTER* toe.  
Breng het mengsel met de kwast aan (1 cm van de huid) op lokken van ongeveer 2 cm, te beginnen in de nek.  
Kam het haar met een grove kam om het product gelijkmatig te verspreiden.  
Laat het 15 minuten inwerken.
- 4 Spoel het haar** na de inwerktijd voorzichtig goed uit zonder de lengtes en de punten te kneden.  
Dep het haar met een handdoek.
- 5 Droog het haar** met de losse hand, gebruik daarbij een platte borstel.  
Laat het haar 2 minuten afkoelen en controleer of alle zones helemaal droog zijn.  
Breng het haar tot slot in model met de **Alisa-stijltang** met een temperatuur van maximaal 210°C.



# sensùs®







## LAMINHOLI

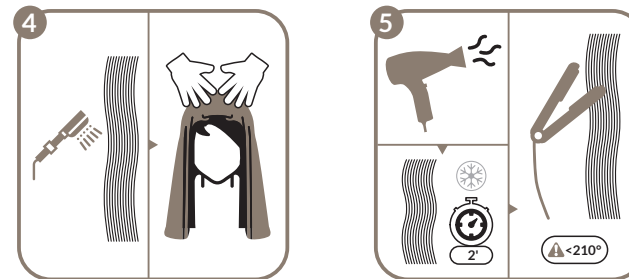
— PROFESSIONAL LAMINATION KIT —

Laminowanie Sens.ùs to prosty i skuteczny zabieg opracowany z myślą o fryzjerze, aby mógł on uzyskać miękkie i niezwykle połyskujące włosy przy pełnym poszanowaniu ich struktury.

Doskonała synergie linii **Alisa** i **Holi** sprawia, że laminowanie Sens.ùs staje się zabiegiem, który można zaproponować każdej klientce, pragnącej dla swoich włosów trwałej ochrony i połysku.

### ZALETY LAMINHOLI

-  **PROSTE PRZEPROWADZANIE**
-  **GWARANTOWANY POŁYSK Z "EFEKTEM LUSTRA"**
-  **MIĘKKOŚĆ W DOTYKU**
-  **DO KAŻDEGO RODZAJU WŁOSÓW**
-  **MOCNIEJSZE WŁOSY**
-  **TRWAŁOŚĆ DO 8 MYĆ**



### KROKI

- 1 Umyć włosy szamponem** *RESTORE SHAMPOO* wykonując czynność 2 razy.  
Spienić i zostawić do działania na 2-3 min.  
Wymasować skórę i włosy, po czym dokładnie spłukać.  
Odcisnąć nadmiar wody w ręcznik.
- 2 Rozczesać porost** i podzielić go na 4 sekcje na krzyż.
- 3 Założyć rękawice jednorazowe.**  
Przygotować mieszankę w specjalnej miseczce: 30 g *HOLI CLEAR* + 30 g *HOLI ACTIVATOR*. Wymieszaj, a następnie dodaj 20g *RESTORE BUTTER*.  
Nakładać mieszankę pędzlem na sekcje około 2 cm, zaczynając od karku (1 cm od skóry).  
Rozczesać grzebieniem z szerokimi zębami, aby równomiernie rozprowadzić produkt.  
Pozostawić na włosach przez 15 minut.
- 4 Po upływie czasu** trzymania na włosach spłukać dużą ilością wody, delikatnie przekładając włosy, tak aby nie pocierać długości i końcówek.  
Odcisnąć nadmiar wody w ręcznik.
- 5 Przystąpić do suszenia** z wolnej ręki, pomagając sobie płaską szczotką.  
Pozostawić włosy do ostygnięcia na około 2 minuty i upewnić się, że wszystkie strefy są dokładnie wysuszone.  
Zakończyć styling przy użyciu prostownicy **Alisa**, nie przekraczając 210°.

#### TABELA TEMPERATURY STYLIJANG

SOORT HAAR	TEMPERATURA
NATUURLIJK	MIN 150 °C - MAX 210 °C
GEKLEURD	MIN 150 °C - MAX 180 °C
OPGELICHT	MAX 150 °C

De aangegeven temperaturen zijn algemene waarden en moeten altijd worden gecontroleerd aan de hand van de haarstructuur (medium/dun/dik) of eventuele kleurveranderingen van de eerste haarkit.

#### TABELA TEMPERATURY PROSTOWNICY

RODZAJ WŁOSÓW	TEMPERATURA
NATURALNE	MIN 150 °C - MAX 210 °C
FARBOWANE	MIN 150 °C - MAX 180 °C
ROZJAŚNIONE	MAX 150 °C

Wskazane wartości temperatur mają charakter ogólny i zawsze należy je zweryfikować w oparciu o strukturę włosów (średniej/dużo/grube), oraz o trwałość chromatyzacji pierwotnego koloru, a także dopasować odpowiednio do diagnozy.

sensùs®

LAMINHOLI

— PROFESSIONAL LAMINATION KIT —

Η υπηρεσία λάμψης **hair lamination Sens.ùs** είναι μία απλή και αποτελεσματική υπηρεσία, που έχει μελετηθεί για να δώσει τη δυνατότητα στον κομμωτή να δημιουργήσει απαλά και πολύ λαμπερά μαλλιά, με απόλυτο σεβασμό της δομής τους.

Χάρη στην τέλεια συνεργία των σειρών **Alisa** και **Holi** η υπηρεσία **hair lamination Sens.ùs** προτείνεται σε όλες τις πελάτισσες που επιζητούν την διαρκή προστασία και λάμψη των μαλλιών τους.

#### ΤΑ ΣΥΝ ΤΟΥ ΛΑΜΙΝΗΟΛΙ



ΑΠΛΗ ΕΚΤΕΛΕΣΗ



ΕΓΓΥΗΜΕΝΗ ΛΑΜΨΗ  
"ΕΦΕ ΚΑΘΡΕΦΤΗΣ"



ΑΠΑΛΟ ΑΓΓΙΓΜΑ



ΚΑΤΑΛΛΗΛΟ ΓΙΑ ΟΛΑ ΤΑ ΜΑΛΛΙΑ



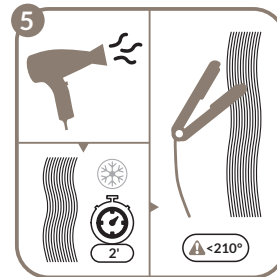
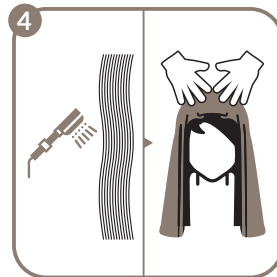
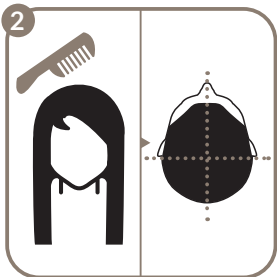
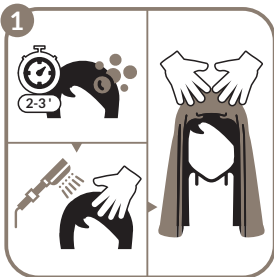
ΜΑΛΛΙΑ ΠΙΟ ΓΕΜΑΤΑ



ΔΙΑΡΚΕΙΑ ΜΕΧΡΙ 8 ΛΟΥΣΙΜΑΤΑ

#### ΤΑ ΒΗΜΑΤΑ

- 1 Λούστε 2 φορές τα μαλλιά σας με RESTORE SHAMPOO.**  
**Δημιουργήστε αφρό και αφήστε να ενεργήσει για 2 ή 3 λεπτά.**  
**Κάντε μασάζ** στο δέρμα και στα μαλλιά και ξεβγάλτε καλά.  
**Ταμπονάρετε** με πετσέτα αφαιρώντας το νερό που πλεονάζει.
- 2** Χτενίστε τα μαλλιά και χωρίστε τα σε **4 τμήματα** σταυρωτά.
- 3** Φορέστε **γάντια μιας χρήσης.**  
**Ετοιμάστε το μείγμα** στο ειδικό μπολ: 30 gr **HOLI CLEAR** + 30 gr di **HOLI ACTIVATOR**. Αναμίξτε και στη συνέχεια προσθέστε 20 gr **RESTORE BUTTER.**  
**Εφαρμόστε το μείγμα** με το πινέλο ξεκινώντας από τον σβέρκο (1 cm από το δέρμα) παίρνοντας τμήματα περίπου 2 cm.  
**Χτενίστε** με χτένα με αραιά δόντια για **ομοιόμορφη κατανομή του προϊόντος.**  
**Αφήστε να ενεργήσει** για 15 λεπτά.
- 4** Στο τέλος του χρόνου αναμονής **ξεβγάλτε με άφθονο νερό** και απαλά χωρίς να τρίβετε το μήκος και τις άκρες των μαλλιών.  
**Ταμπονάρετε** με μια πετσέτα.
- 5 Προχωρήστε στο στεγνωμα ελεύθερα,** με τη βοήθεια **επίπεδης βούρτσας.**  
**Αφήστε τα μαλλιά** περίπου 2 λεπτά **να κρυσώσουν** και βεβαιωθείτε ότι όλες οι ζώνες είναι τελειώς στεγνές.  
 Ολοκληρώστε το styling με τη **μασιά Alisa,** χωρίς να υπερβείτε τους 210°.



sensùs®

LAMINHOLI

— PROFESSIONAL LAMINATION KIT —

**Laminace Sens.ùs** je jednoduchá a účinná služba, kterou kadeřník může dosáhnout hebkých a lesklých vlasů a přitom plně respektovat jejich strukturu.

Díky dokonalé souhře produktových řad **Alisa** a **Holi** je **Laminace Sens.ùs** službou, kterou lze nabídnout všem klientkám hledajícím pro své vlasy dlouhotrvající ochranu a lesk.

#### ΥΨΗΔΟΥ ΛΑΜΙΝΗΟΛΙ



JEDNODUCHOST PROVEDENÍ



ZARUČENÝ LESK SE  
"ZRCADLOVÝM EFEKTEM"



HEBKOST NA DOTEK



VHODNÉ PRO VŠECHNY TYPY VLASŮ



PLNĚJŠÍ VLASY



VYDRŽÍ AŽ 8 UMYTÍ

#### POSTUP

- 1** Dvakrát **umyjte vlasy** šamponem **RESTORE SHAMPOO.**  
**Napěňte a nechte působit 2 až 3 minuty.**  
**Masírujte** pokožku hlavy a vlasy a pak dobře opláchněte.  
**Osušte** ručníkem pro odstranění přebytečné vody.
- 2** Vlasy pročešte a rozdělte je do **4 zón** do kříže.  
 Použijte **jednorázové rukavice.**
- 3** **V misce připravte směs:** 30 g **HOLI CLEAR** + 30 g **HOLI ACTIVATOR**. Promíchejte a poté přidejte 20 g **RESTORE BUTTER.**  
**Směs nanásejte** štětcem od zátylku (1 cm od pokožky) po úsecích širokých přibližně 2 cm.  
**Pročešte vlasy** hřebenem se širokými zuby **pro rovnoměrné rozetření přípravku.**  
**Nechte působit 15 minut.**
- 4** Na konci ošetření vlasy **důkladně a jemně opláchněte,** aniž byste třeli jejich délky a konce.  
**Osušte** ručníkem.
- 5** **Vyfoukejte vlasy s pomocí plochého kartáče.**  
**Nechte vlasy** asi 2 minuty **vychladnout** a ujistěte se, že jsou na všech místech zcela suché.  
 Styling zakončete **žehličkou na vlasy Alisa,** přičemž teplota nesmí překročit 210 °C.

#### ΠΙΝΑΚΑΣ ΘΕΡΜΟΚΡΑΣΙΩΝ

ΤΥΠΟΣ ΜΑΛΛΙΩΝ	ΘΕΡΜΟΚΡΑΣΙΑ
ΦΥΣΙΚΟΣ	MIN 150 °C - MAX 210 °C
ΒΑΜΜΕΝΟ	MIN 150 °C - MAX 180 °C
ΛΕΥΚΑΣΜΕΝΑ	MAX 150 °C

Οι θερμοκρασίες θέτονται καθιστά ενδεικτικά και πρέπει πάντα να ελέγχεται, λαμβάνοντας υπόψη τη διατήρησή της υγείας (μέγιστο/πιο χαμηλό) και εάν υπάρχει κάποια αλλαγή χρωματισμού στο πρώτο κέλυφος, καθώς οι θερμοκρασίες ορισμένες με τη διάρκεια των μαλλιών.

#### TABULKA TEPLoty

TYP VLASŮ	TEPLOTA
PŘÍRODNÍ	MIN 150 °C - MAX 210 °C
BARVENÉ	MIN 150 °C - MAX 180 °C
ODBARVENÉ	MAX 150 °C

Teploty jsou pouze orientační a měly by být vždy kontrolovány s ohledem na strukturu vlasů (střední/pevné/tenké) a na případnou změnu barvy prvních pramenů. Mějte teploty podle délky vlasů.

# LAMINHOLI

— PROFESSIONAL LAMINATION KIT —



RESTORE SHAMPOO



RESTORE BUTTER



HOLI ACTIVATOR



HOLI CLEAR


YOUR PERFECT HAIR!




G&P COSMETICS SRL  
Via Lorenzo Mascheroni, 27  
CAP 20145 - MILANO (MI)  
MADE IN ITALY

UK RP  
Passion4hair Ltd.  
41 Queen St,  
CO1 2PQ

**sensùs**<sup>®</sup>

 @sens.ùs

 @sensùs\_hairlovers

[www.ilovesensùs.it](http://www.ilovesensùs.it)