

sensus[®]
H A I R L O V E R S

MC2



AMMONIA
FREE



NO ADDED
PPD & RESORCINE



ECO
FRIENDLY



VEGAN
FRIENDLY

NATURAL & BIO
INGREDIENTS



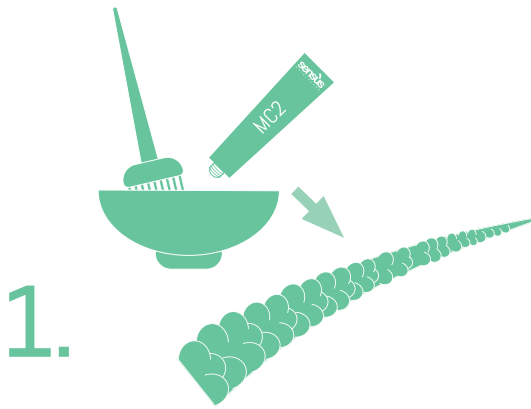
ARC

Active
Revitalizing
Complex

TECHNICAL
GUIDE

Colorare e ristrutturare allo stesso tempo? Adesso puoi!

Want to color and restructure hair in a single action?
Now you can!



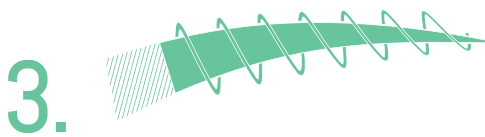
Durante la colorazione le squame dei tuoi capelli sono aperte, è il momento più adatto per nutrirti in profondità.

During the coloring service, the scales on your hair are open, so it is the perfect time to nourish them deep down.



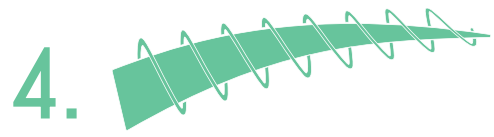
Finalmente da oggi, in salone, 2 servizi nello stesso tempo.

Finally today, in the salon, two services in one single action



MC2 NECTAR aggiunto a MC2 su lunghezze e punte **nutre e ristruttura in profondità.**

MC2 NECTAR added to MC2
nourishes and restructures



Al risciacquo avrai capelli più forti, lucenti, morbidi e idratati. **E vedi subito il risultato!**

After rinsing, your hair will be stronger, softer and more hydrated. **See the difference!**

La colorazione ad ossidazione permanente si evolve con **MC2 COLOR SYSTEM**. Non più solo un trattamento di colorazione, adesso un vero e proprio **sistema ristrutturante** che permette di offrire un esclusivo servizio di ricostruzione per il capello integrato al servizio di colorazione.

MC2 Color System è un prodotto multifunzionale che combina colorazione e cura del capello in un unico servizio. Offre principi attivi organici e naturali. Permette di avere capelli brillanti, idratati e forti

Permanent oxidative hair coloring evolves with **MC2 Color System**. MC2 Color System is so much more than a color treatment. It's a restorative system that integrates an exclusive hair **rebuilding service** into the coloring service.

MC2 Color System: - a multifunction product that combines hair color and care in one service - made with organic and natural active ingredients - ensures strong, moisturized, and shiny hair

La coloración de oxidación permanente evoluciona con **MC2 Color System**. Ya no es solo un tratamiento de color, ahora es un auténtico sistema reestructurante que permite ofrecer un exclusivo **servicio de reconstrucción** para el cabello integrado con el servicio de color.

MC2 Color System es un producto multifuncional que combina color y cuidado del cabello en un solo servicio, ofrece principios activos orgánicos y naturales, permite lucir un cabello radiante, hidratado y fuerte

La coloration d'oxydation permanente évolue avec **MC2 Color System**. Il ne s'agit plus d'un simple traitement de coloration, mais d'un véritable système restructurant qui permet d'offrir un **service exclusif de reconstruction** pour le cheveu, intégré au service de coloration.

MC2 Color System est un produit multifonctions qui combine coloration et soin du cheveu en un seul service, offre des principes actifs organiques et naturels, permet d'avoir des cheveux brillants, hydratés et forts

MC2 COLOR SYSTEM

sensus[®]
H A I R L O V E R S



Mc2 è il sistema di colorazione permanente e semipermanente per tutte le donne che vogliono colorare, nutrire e ristrutturare i capelli in profondità, e sono alla ricerca di:

- **Un colore “green”**
- **Una colorazione delicata**
- **Un prodotto senza ammoniaca**
- **Coprire i capelli bianchi in totale sicurezza**
- **Avere riflessi brillanti e duraturi o cambiamenti discreti**
- **Poter avere capelli sani, forti, morbidi e idratati**

L'utilizzo di Active Revitalizing Complex, ARC, innova il sistema di colorazione grazie ai principi attivi sapientemente miscelati al suo interno

MC2 is the permanent and semi-permanent color system for women who want to color, nourish, and restore their hair in depth and are looking for:

- **an eco-friendly color**
- **a mild coloring service**
- **an ammonia-free product**
- **A safe way to cover white hair**
- **Bright and long-lasting highlights or subtle changes**
- **A product that ensures healthy, strong, soft, and moisturized hair**

The use of Active Revitalizing Complex, ARC, innovates the coloring system thanks to skillfully mixed active ingredients

Mc2 es el sistema de coloración permanente y semipermanente para todas aquellas mujeres que desean dar color, nutrir y reparar el cabello en profundidad, y van en busca de

- **Un color “green”**
- **Una coloración delicada**
- **Un producto sin amoniaco**
- **Cubrir las canas con total seguridad**
- **Tener reflejos luminosos y duraderos o cambios discretos**
- **Poder lucir un cabello sano, fuerte, suave e hidratado**

El uso de Active Revitalizing Complex, ARC, innova el sistema de coloración gracias a sus principios activos expertamente mezclados en su interior

Mc2 est le système de coloration permanente et semipermanente pour toutes les femmes qui veulent colorer, nourrir et restructurer leurs cheveux en profondeur, et sont à la recherche de

- **Une couleur « green »**
- **Une coloration délicate**
- **Un produit sans ammoniaque**
- **Couvrir les cheveux blancs en toute sécurité**
- **Avoir des reflets brillants et durables ou des changements discrets**
- **Pouvoir avoir des cheveux sains, forts, doux et hydratés**

L'utilisation d'Active Revitalizing Complex, ARC, représente une innovation dans le système de coloration grâce aux principes actifs savamment mélangés qu'il contient

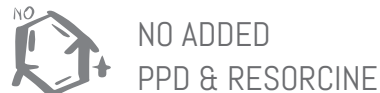
MC2 HAIR COLOR

L'esclusiva combinazione dei principi attivi **Ecocert Quinoa e Bacche di Acai**, abbinati all'innovativo **Active Revitalizing Complex ARC**, dona alla nuova ricca texture in crema-gel di MC2 Color performances colore eccezionali, ed il massimo della cosmeticità.

La speciale formulazione garantisce un risultato ottimale con il minimo impiego di agenti alcalini, esalta la luminosità e la brillantezza del colore e assicura un'ottimale copertura dei capelli bianchi nel pieno rispetto della cute.

La formulazione MC2 Hair Color si evolve offrendo tutti i vantaggi di una colorazione ad ossidazione permanente professionale non più solo senza l'uso di ammoniaca, parafenilendiammina, parabeni e siliconi, ma da oggi anche senza l'introduzione di Resorcina, ulteriore step verso tollerabilità e delicatezza del servizio colore.

La consistenza della sua crema-gel è studiata per uso professionale e garantisce una facile applicazione. In combinazione con MC2 Nectar permette di ristrutturare i capelli in profondità e di poter trasformare MC2 Hair Color da colorazione permanente a semi-permanente o trattamento lucentezza.



The exclusive combination of active ingredients, such as **Ecocert-approved Quinoa and Acai Berries**, and the innovative **Active Revitalizing Complex ARC**, is what gives exceptional color performance and cosmetic results to MC2 Color's new cream-gel texture.

The special formulation guarantees maximum results with minimum use of alkaline agents, it enhances the color's radiance and shine and guarantees optimal white hair coverage while still being gentle on the scalp.

The evolution of MC2 Hair Color's formula provides all the advantages of professional permanent oxidative hair coloring, not only without ammonia, paraphenylenediamine, parabens, and silicones, but now also without resorcinol. Another step forward to ensure the tolerability and mildness of a coloring service.

The texture of this cream gel is formulated for professional use and makes it easy to apply. The combination with MC2 Nectar allows for in-depth restoration of the hair structure, and transforms MC2 Hair Color from a permanent color treatment into a semi-permanent color or shine treatment.

La exclusiva combinación de los principios activos **Ecocert Quinoa y Bayas de Açaí**, combinados con el innovador **Active Revitalizing Complex ARC**, aporta resultados de color excepcionales y el máximo del efecto cosmético a la nueva rica textura en crema-gel de MC2 Color.

Su formulación especial garantiza un resultado extraordinario con el mínimo empleo de agentes alcalinos, resalta la luminosidad y el brillo del color y asegura una extraordinaria cobertura de las canas, respetando plenamente el cuero cabelludo.

La fórmula MC2 Hair Color evoluciona ofreciendo todas las ventajas de una coloración de oxidación permanente profesional no solamente sin amoníaco, parafenilendiamina, parabenos ni siliconas, sino que desde hoy también sin resorcina, un paso más hacia la tolerancia cutánea y la delicadeza del servicio de coloración.

La consistencia de su crema-gel está concebida para uso profesional y garantiza una fácil aplicación. Combinada con MC2 Nectar permite reparar el cabello en profundidad y poder transformar MC2 Hair Color de coloración permanente a semipermanente o tratamiento brillo.

La combinaison exclusive des principes actifs **Ecocert Quinoa et Baies d'Açaí**, et de l'innovant **Active Revitalizing Complex ARC**, donne à la nouvelle et riche texture en crème-gel de MC2 Color des performances couleur exceptionnelles et le maximum de cosméticité.

La formule spéciale garantit un excellent résultat avec une utilisation très réduite d'agents alcalins ; elle accentue la luminosité et la brillance de la couleur et assure une couverture parfaite des cheveux blancs dans le plus grand respect du cuir chevelu.

La formulation MC2 Hair Color évolue en offrant tous les avantages d'une coloration d'oxydation permanente professionnelle sans ammoniac, ni paraphénylèndiamine, parabènes et silicones, mais à partir d'aujourd'hui aussi sans l'ajout de Résorcine, pour une nouvelle étape vers la tolérabilité et la délicatesse du service couleur.

La consistance de sa crème-gel est étudiée pour l'usage professionnel et garantit une application facile. En combinaison avec MC2 Nectar, elle permet de restructurer les cheveux en profondeur et de pouvoir transformer la coloration avec MC2 Hair Color de permanente à semi-permanente ou comme traitement brillance.

Performance MC2 Color

- 100% copertura capelli bianchi
- Schiaritura fino a 4 toni
- Pieno rispetto di cute e capelli
- Risultato brillante e multidimensionale
- Perfetto bilanciamento basi-riflessi
- Durata e ripetibilità del risultato
- Cambiamenti discreti e delicati
- Tono su tono mimetizza l'effetto ricrescita

Performance MC2 Color

- 100% white hair coverage
- Lifts color up to 4 levels
- Kind to the scalp and hair
- Radiant multidimensional result
- Perfect base-highlight balance
- Long-lasting results that can be repeated
- Subtle and delicate changes
- Tone-on-tone conceals the hair growth effect

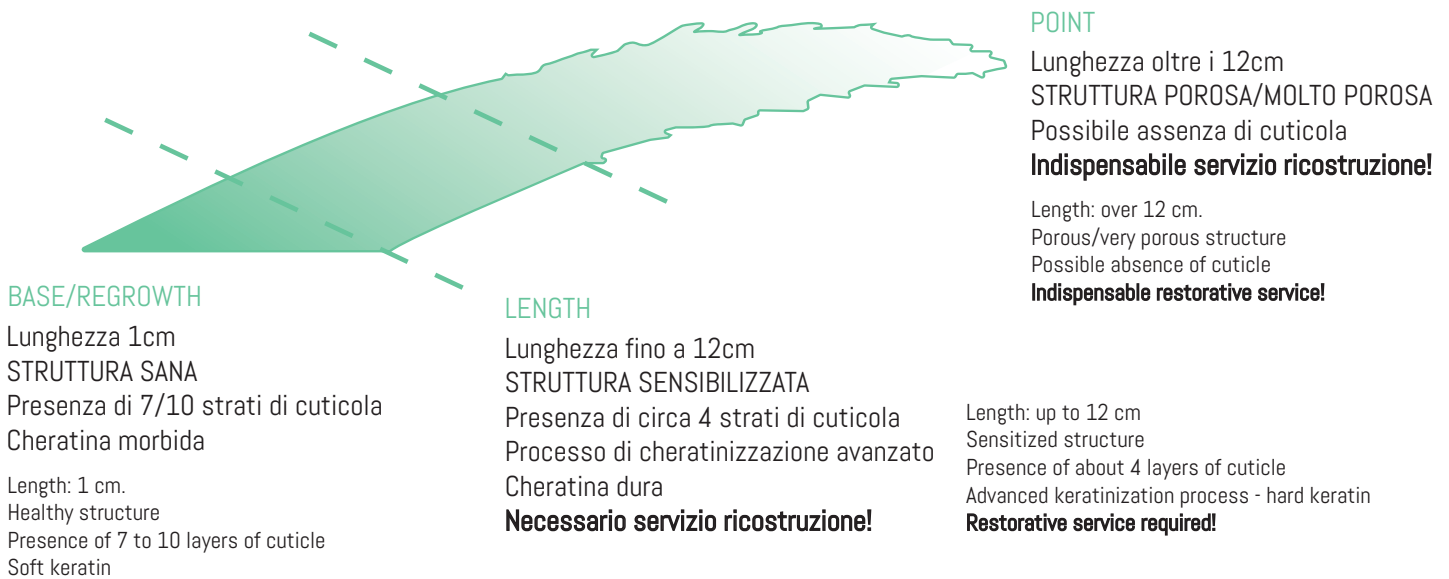
PLUS	PROPRIETÀ	BENEFICI
<p>BACCHE DI ACAI</p> <p>QUINOA</p> <p>ARC</p>	<p>Le bacche di acai, frutto originario dell'Amazonia, sono ricche di fitosteroli , acidi grassi e vitamina C. Le bacche di Acai sono riconosciute in ambito cosmetico per il loro effetto emolliente e rinvigorente.</p> <p>Contiene proteine di origine naturale che proteggono,condizionano il capello e prolungano la durata del colore. Principio attivo approvato ECOCERT E COSMOS, naturale e gluten free.</p> <p>Con Ingredienti naturali, certificati ed innovativi che aiutano a rinforzare la struttura interna del capello. Facilita i legami ionici con la struttura keratinica del capello; penetra in profondità nella fibra riportandola ai livelli dei capelli vergini. Mix di amminoacidi di origine vegetale ad azione biomimetica in grado di emulare le attività della keratina strutturale del capello.</p>	<p>Rivitalizza, idrata il capello con un'azione emolliente</p> <p>Dona brillantezza e idratazione al capello proteggendolo. Assicura massima copertura e durata del colore</p> <p>Rinforza e ringiovanisce il capello. Svolge un azione ristrutturante multifunzionale, ottimizzata per interagire a livello molecolare nel capello. Ristruttura la fibra del capello</p>
<p>ACAÍ BERRIES</p> <p>QUINOA</p> <p>ARC</p>	<p>Acai berries from the Amazon are rich in phytosterols, fatty acids, and vitamin C. Acai berries are used in cosmetics for their emollient and invigorating properties.</p> <p>Contains natural proteins that protect and condition hair, thereby prolonging the durability of the color. ECOCERT- and COSMOS-approved natural and gluten-free active ingredient</p> <p>With natural, certified, and innovative ingredients that make the hair's internal structure stronger. It promotes ionic bonds with the hair's keratin structure; it penetrates deep into the fiber bringing it back to the levels of virgin hair. A blend of biomimetic vegetable amino acids mimics the activities of the hair's keratin structure.</p>	<p>Revitalize and moisturize hair with an emollient action</p> <p>Protects hair while moisturizing it and making it shiny. Ensures maximum coverage and color durability</p> <p>Strengthens and rejuvenates hair. It has a restorative, multifunctional action optimized to interact at a molecular level in hair. Restores hair fiber</p>
<p>BAYAS DE AÇAÍ</p> <p>QUINOA</p> <p>ARC</p>	<p>Las bayas de açai, fruto que procede de la selva del Amazonas, son ricas en fitoesteroles, ácidos grasos y vitamina C. Las bayas de açai están reconocidas en el ámbito cosmético por su efecto emolliente y vigorizante.</p> <p>Contiene proteínas de origen natural que protegen, acondicionan el cabello y alargan la duración del color. Principio activo aprobado por las normas ECOCERT y COSMOS, natural y sin gluten</p> <p>Con ingredientes naturales, certificados e innovadores que ayudan a fortalecer la estructura interior del cabello. Facilita los enlaces iónicos con la estructura queratinica del cabello y penetra en profundidad en la fibra restableciéndole los niveles del cabello virgen. Combinación de aminoácidos de origen vegetal con acción biomimética capaz de imitar las actividades de la queratina estructural del cabello.</p>	<p>Revitaliza e hidrata el cabello con una acción emolliente</p> <p>Aporta brillo e hidratación al cabello protegiéndolo. Asegura máxima cobertura y duración del color</p> <p>Fortalece y rejuvenece el cabello. Ejerce una acción reestructurante multifuncional, optimizada para interactuar a nivel molecular en el cabello. Reconstruye la fibra del cabello</p>
<p>BAIES D'AÇAÍ</p> <p>QUINOA</p> <p>ARC</p>	<p>Les baies d'açai, fruit originaire de l'Amazonie, sont riches en phytostéroles, acides gras et vitamine C. Les baies d'açai sont connues dans le domaine cosmétique pour leurs propriétés émoullientes et fortifiantes.</p> <p>Contient des protéines d'origine naturelle qui protègent, conditionnent le cheveu et prolongent la durée de la couleur. Principe actif approuvé par ECOCERT et COSMOS, naturel et sans gluten</p> <p>Avec des ingrédients naturels, certifiés et innovants qui aident à renforcer la structure interne du cheveu. Facilite les liaisons ioniques avec la structure kératinique du cheveu ; pénètre en profondeur dans la fibre en la reportant aux niveaux des cheveux vierges. Mélange d'acides aminés de origine végétale à action biomimétique en mesure d'imiter les activités de la kératine structurale du cheveu.</p>	<p>Revitalise, hydrate le cheveu avec une action émoulliente</p> <p>Apporte brillance et hydratation aux cheveux tout en les protégeant. Assure le maximum de couverture et de durée de la couleur</p> <p>Renforce et rajeunit le cheveu. Exerce une action restructurante multifonctionnelle, optimisée pour interagir au niveau moléculaire dans le cheveu. Restructure la fibre du cheveu</p>

MC2 NECTAR RESTRUCTURING

Prezioso sistema di **principi attivi concentrati ristrutturanti** nella esclusiva formula ad azione biomimetica (Active Revitalizing Complex) che miscelato a tutte le nuances di MC2 Hair Color, permette di offrire un vero e proprio trattamento rivitalizzante e colorante, amplificandone ed esaltandone la cosmeticità laddove il capello risulta essere maggiormente sensibilizzato o destrutturato.

Con l'introduzione di MC2 Nectar sarà possibile fornire un vero e proprio strumento di lavoro in grado di rispondere alla maggior parte delle esigenze Salone emerse durante gli ultimi anni:

- **Facilità di applicazione**
- **La possibilità di offrire più servizi contemporaneamente**
- **Risparmio di tempo**
- **Maggior redditività Salone**



The precious **concentrated and restorative active ingredients** in the exclusive ARC (Active Revitalizing Complex) biomimetic formula, mixed with all the shades of MC2 Hair Color, provides a truly revitalizing coloring treatment, enhancing its cosmetic results whenever the hair is more sensitized or damaged.

The introduction of MC2 Nectar is the answer to most requirements that have emerged in hair salons over the past few years: - **Easy application** - **The chance to provide more than one service at the same time** - **Time savings** - **Higher profits for your hair salon**

Inestimable sistema de **principios activos concentrados reparadores** en la exclusiva fórmula con efecto biomimético (Active Revitalizing Complex) que mezclado con todos los tonos de MC2 Hair Color, permite ofrecer un auténtico tratamiento revitalizante y de color, potenciando y resaltando su efecto cosmético allí donde el cabello está más sensibilizado o desestructurado.

Con la introducción de MC2 Nectar será posible proporcionar un auténtico instrumento de trabajo que consigue responder a la mayoría de las expectativas que se han planteado durante los últimos años en el salón de peluquería: - **Facilidad de aplicación** - **Posibilidad de ofrecer varios servicios a la vez** - **Ahorro de tiempo** - **Mayor rentabilidad para el salón de peluquería**

Précieux système de **principes actifs concentrés restructurants** dans la formule exclusive à action biomimétique (Active Revitalizing Complex) qui mélangé à toutes les nuances de MC2 Hair Color, permet d'offrir un véritable traitement revitalisant et colorant, en amplifiant et en exaltant la cosmeticità là où le cheveu est plus sensibilisé ou déstructuré.

Avec l'introduction de MC2 Nectar il sera possible de fournir un véritable instrument de travail capable de satisfaire la plupart des exigences qui se sont manifestées dans les salons ces dernières années: **Facilité d'application** - **Possibilité d'offrir plusieurs services en même temps** - **Gain de temps** - **Plus grande rentabilité du salon**

SERVICES

Con il nuovo MC2 COLOR SYSTEM è possibile realizzare i seguenti servizi:

- **Servizio di colorazione permanente** applicando MC2 Hair Color
- **Servizio di colorazione ristrutturante** applicando MC2 Hair Color in radice e MC2 Hair Color +MC2 Nectar sulle lunghezze
- **Servizio di colorazione semi-permanente** applicando MC2 Hair Color + MC2 Nectar miscelati con Lux Activator 10 vol. (3%)
- **Bagno di colore illuminante** applicando MC2 Hair Color + MC2 Nectar miscelati o Lux Activator 10 vol. (3%)

Il rapporto di Miscelazione è sempre di 1:1,5 dove 1 sta per MC2 Hair Color e 1,5 sta per Lux Activator. Il rapporto di miscelazione cambia solo per i superschiarenti ed è di 1:2.

Per servizi che sono stati creati con MC2 Nectar il rapporto di miscelazione standard MC2 Hair Color e Lux Activator non cambia mai. Quello che varia tra un servizio e l'altro è l'aggiunta di MC2 Nectar alla miscela creata.

The new MC2 Color System allows for the following services:

- **Permanent coloring service** applying MC2 Hair Color
- **Restorative coloring service** applying MC2 Hair Color to the roots and MC2 Hair Color +MC2 Nectar to the lengths
- **Semi-permanent coloring service** applying MC2 Hair Color + MC2 Nectar mixed with Lux Activator 10 vol. (3%)
- **Brightening color bath** applying MC2 Hair Color + MC2 Nectar mixed with Lux Activator 10 vol. (3%)

The mixing ratio is always 1 (MC2 Hair Color) to 1.5 (Lux Activator). The mixing ratio changes only for the super high lift range, for which it is 1:2.

For services created with MC2 Nectar, the standard MC2 Hair Color and Lux Activator mixing ratio is always the same. What changes between one service and another is the addition of MC2 Nectar to the mixture.

Con el nuevo MC2 COLOR SYSTEM se pueden realizar los siguientes servicios:

- **Servicio de color permanente** aplicando MC2 Hair Color
- **Servicio de color reestructurante** aplicando MC2 Hair Color en la raíz y MC2 Hair Color +MC2 Nectar en los largos
- **Servicio de color semipermanente** aplicando MC2 Hair Color + MC2 Nectar mezclados con Lux Activator 10 vol. (3%)
- **Baño de color iluminador** aplicando MC2 Hair Color + MC2 Nectar mezclados o Lux Activator 10 vol. (3%)

La proporción de mezcla siempre es 1:1,5 en la que 1 significa MC2 Hair Color y 1,5 Lux Activator. La proporción de mezcla cambia solo para los superaclarantes y es 1:2.

Para los servicios que han sido creados con MC2 Nectar la proporción de mezcla estándar MC2 Hair Color y Lux Activator nunca cambia. Lo que cambia entre un servicio y el otro es la incorporación de MC2 Nectar a la mezcla creada.

Le nouveau MC2 Color System permet de réaliser les services suivants :

- **Service de coloration** permanente en appliquant MC2 Hair Color
- **Service de coloration** restructurante en appliquant MC2 Hair Color à la racine et MC2 Hair Color + MC2 Nectar sur les longueurs
- **Service de coloration** semipermanente en appliquant MC2 Hair Color + MC2 Nectar mélangés avec Lux Activator 10 vol. (3 %)
- **Bain de couleur** illuminant en appliquant MC2 Hair Color + MC2 Nectar mélangés ou Lux Activator 10 vol. (3 %)

Le rapport de mélange est toujours de 1:1,5 où 1 correspond à MC2 Hair Color et 1,5 correspond à Lux Activator. Le rapport de mélange change uniquement pour les superéclaircissants et est de 1:2.

Pour les services qui ont été créés avec MC2 Nectar le rapport de mélange standard MC2 Hair Color et Lux Activator ne change jamais. Ce qui varie entre un service et l'autre est l'ajout de MC2 Nectar au mélange créé.

SERVIZIO DI COLORAZIONE PERMANENTE

Trattamento di colorazione ad ossidazione che permette di schiarire **fino a 4 toni**, offre la possibilità di avere il **100% della copertura capelli bianchi** con il massimo rispetto della cute e della fibra capillare. I risultati risultano essere sempre brillanti, fedeli e duraturi. Il rapporto di diluizione è di 1:1,5.

An oxidative coloring treatment that allows you to lift the color **up to 4 levels**, ensuring **100% white hair coverage** while being kind to the scalp and hair fiber. The results are always bright, perfect, and long-lasting. The mixing ratio is 1:1.5.

Servicio de color permanente - Tratamiento de color de oxidación que permite aclarar **hasta 4 tonos**, ofrece la posibilidad de conseguir un **100% de cobertura de las canas** respetando al máximo el cuero cabelludo y la fibra capilar. Los resultados son siempre luminosos, fieles y duraderos. La proporción de mezcla es 1:1,5.

Service de coloration permanente - Traitement de coloration d'oxydation qui permet d'éclaircir **jusqu'à 4 tons**, offre la possibilité d'avoir **100% de couverture des cheveux blancs avec** le plus grand respect du cuir chevelu et de la fibre capillaire. Les résultats se révèlent toujours brillants, fidèles et durables. Le rapport de dilution est de 1:1,5.

SERVIZIO DI COLORAZIONE RISTRUTTURANTE

Applicare la miscela desiderata di MC2 Hair Color in Radice. Qualora la miscela sia compatibile con il desiderio colore su tutta la capigliatura, terminata l'applicazione in radice, pesare la quantità di colore rimasta. Al peso della miscela aggiungere un 1/5 di MC2 NECTAR nella ciotola ed emulsionare. Successivamente applicare il colore con MC2 Nectar su lunghezze e punte.

Qualora invece il colore in radice sia terminato nella ciotola e sia necessaria la preparazione di una nuova miscela per lunghezze e punte si consiglia di mantenere invariato il rapporto di diluizione (1:1,5) tra crema colore e ossidante, e successivamente alla miscelazione, aggiungere MC2 NECTAR per una quantità pari ad ½ della crema colore.

Suggerimenti: Il Tempo di Posa di MC2 Hair Color normalmente si calcola dalla radice. Per avere risultati apprezzabili del trattamento MC2 Nectar su lunghezze e punte, si consiglia un tempo di posa minimo di 20 minuti su queste.

HAIR LENGTHS	AVERAGE MIXTURE
Corti - Short Cortos - Courts Curtos - Kurz - Kort - Krótkie	10 gr MC2 Hair Color + 15 gr 10 vol Lux Activator + 5 gr MC2 NECTAR
Medi - Mid-length Medios - Mi-longs Medios - Mittellang - Middellang - Srednie	20 gr MC2 Hair Color + 30 gr 10 vol Lux Activator + 10 gr MC2 NECTAR
Lunghi - Long - Largos - Longs Longos - Lang - Lang - Długie	40 gr MC2 Hair Color + 60 gr 10 vol Lux Activator + 20 gr MC2 NECTAR

Apply the MC2 Hair Color mixture to the roots. If the mixture is compatible with the customer's desire for all the hair, upon completing the application to the roots, weigh the amount of color left. Add 1/5 MC2 NECTAR to the weighed mixture in the bowl and emulsify. Then, apply the color with MC2 Nectar to the lengths and ends. If there is no root color left in the bowl and you need to prepare a fresh mixture for lengths and ends, we recommend you maintain the color cream and oxidant mixing ratio unchanged(1:1.5). After mixing, add an amount of MC2 NECTAR equal to 1/2 of the coloring cream.

Tips: MC2 Hair Color's development time is normally calculated from the roots. For best results with the MC2 Nectar treatment on lengths and ends, we recommend a minimum development time of 20 minutes.

Servicio de color reestructurante - Aplicar la mezcla deseada de MC2 Hair Color en la raíz. Si la mezcla es compatible con el color que deseas en toda la melena, cuando se termine de aplicar en la raíz, pesar la cantidad de color que ha quedado. Añadir al peso de la mezcla 1/5 de MC2 NECTAR en el cuenco y emulsionar. Después aplicar el color con MC2 Nectar en largos y puntas. Si en cambio el color para la raíz se ha terminado en el cuenco y es necesario preparar otra nueva mezcla para largos y puntas, se recomienda mantener igual la proporción de mezcla (1:1,5) entre crema color y oxidante, y después de mezclar, añadir MC2 NECTAR en una cantidad equivalente a ½ de la crema color.

Sugerencias: El tiempo de exposición de MC2 Hair Color normalmente se calcula en la raíz. Para obtener resultados apreciables del tratamiento MC2 Nectar en largos y puntas se recomienda un tiempo de exposición mínimo de 20 minutos en ambos.

Service de coloration restructurante - Appliquer le mélange désiré de MC2 Hair Color sur les racines. Si le mélange est compatible avec la couleur désirée sur toute la chevelure, après avoir terminé l'application sur les racines, peser la quantité de couleur restante. Ajouter au poids du mélange un 1/5 de MC2 NECTAR dans le bol et émulsionner. Ensuite, appliquer la couleur avec MC2 Nectar sur les longueurs et sur les pointes.

Si par contre il n'y a plus de couleur dans le bol pour les racines et qu'il faut préparer de nouveau du mélange pour les longueurs et les pointes, il est conseillé de maintenir le même rapport de dilution (1:1,5) entre crème couleur et oxydant, puis d'ajouter au mélange MC2 NECTAR pour une quantité égale à la moitié de la crème couleur.

Suggestions le temps de pose de MC2 Hair Color se calcule normalement à partir de la racine. Pour avoir des résultats appréciables du traitement MC2 Nectar sur les longueurs et sur les pointes, nous conseillons de respecter sur celles-ci un temps de pose de 20 minutes minimum.

SERVIZIO DI COLORAZIONE TONO SU TONO

Un Servizio tono su tono in grado:

- Di **mascherare i capelli bianchi o mimetizzare l'effetto ricrescita** per poter prolungare il tempo tra una colorazione e l'altra.
- Sui capelli naturali permette **cambiamenti discreti** di riflesso e di tono solo in scuritura.

Miscelare MC2 Hair Color + Lux Activator 10 vol (3%) in diluizione 1:1,5. Applicare al peso della miscela 1/3 di MC2 Nectar.

Distribuire a capelli asciutti la miscela in modo uniforme dalla radice fino alle lunghezze e punte.

Tempo di Posa: **25 minuti**

Trascorso il tempo di posa, emulsionare e risciacquare accuratamente. Applicare Nutri Color Shampoo e il Conditioner o Mask desiderato.

ROOTS, LENGHTS AND POINTS

AVERAGE MIXTURE

40 g MC2 Hair Color + 60 g 10 vol +
33 g MC2 NECTAR

A tone on tone service that:

- **Conceals white hair and the regrowth effect**, extending the time between one coloring service and the other.

- Allows for **subtle changes** to a darker tone or shade on natural hair.

Mix MC2 Hair Color + Lux Activator 10 vol. (3%) at a ratio of 1:1.5. Add 1/3 MC2 NECTAR to the weight of the mixture.

Apply the mixture evenly to dry hair, from the roots down to the lengths and ends.

Development time: **25 minutes**

Once this time is up, emulsify and rinse thoroughly. Apply Nutri Color Shampoo and the desired Conditioner or Hair Mask.

Un servicio tono sobre tono capaz de:

- **Disimular las canas o camuflar el efecto raíz** para poder alargar el tiempo entre una coloración y la siguiente

- Sobre el cabello natural permite **cambios discretos** de reflejo y de tono solo para oscurecer

Mezclar MC2 Hair Color + Lux Activator 10 vol (3%) diluido 1:1,5. Añadir al peso de la mezcla 1/3 de MC2 Nectar. Distribuir la mezcla con el cabello seco de manera uniforme desde la raíz hasta largos y puntas.

Tiempo de exposición: 25 minutos

Cuando haya transcurrido el tiempo de exposición, emulsionar y enjuagar cuidadosamente. Aplicar Nutri Color Champú y el Acondicionador o la Mascarilla deseada.

Un Service ton sur ton en mesure de :

- **Masquer les cheveux blancs ou camoufler l'effet repousse** pour pouvoir prolonger l'intervalle entre une coloration et l'autre.

- Sur les cheveux naturels il permet des **changements discrets** de reflet et de ton uniquement pour foncer.

Mélanger MC2 Hair Color + Lux Activator 10 vol. (3 %) avec dilution 1:1,5. Appliquer au poids du mélange 1/3 de MC2 Nectar.

Distribuer le mélange sur les cheveux secs de manière uniforme de la racine jusqu'aux longueurs et pointes.

Temps de pose : **25 minutes**

Une fois le temps de pose écoulé, émulsionner et rincer soigneusement. Appliquer le shampoing Nutri Color et le conditionneur ou le masque désiré.

BAGNO DI COLORE ILLUMINANTE

Un servizio di riflessatura in grado di:

- Donare, su capelli colorati, la **massima brillantezza e riflesso** su lunghezze e punte colorate o decolorate
- Permettere, su capelli naturali, **cambiamenti discreti di riflesso** e intensifica la brillantezza dei capelli.

Tempo di Posa: **20 minuti**

ROOTS, LENGHTS AND POINTS

AVERAGE MIXTURE

40 g MC2 Hair Color + 60 g 10 vol +
50 g MC2 NECTAR

A highlighting service that:

- Gives colored hair the best **shine and highlight** on colored or bleached lengths and ends

- Allows **subtle highlights changes** in natural hair and enhances the hair's shine and radiance.

Un servicio de reflejo capaz de:

- Aportar, sobre el cabello con color, el máximo **brillo y reflejo** en largos y puntas con color o decolorados

- Permitir, sobre el cabello natural, **cambios discretos de reflejo** e intensificar el brillo del cabello

Tiempo de exposición: **20 minutos**

Un service de reflets en mesure de :

- Donner, aux cheveux colorés, la **brillance maximale et un reflet** sur les longueurs et sur les pointes colorées ou décolorées

- Permettre, sur les cheveux naturels, **des changements discrets de reflet** et intensifier la brillance des cheveux.

Temps de pose : **20 minutes**

MC2 COLOR SYSTEM SERVICES

SERVICES	AVERAGE MIXTURE	NECTAR HOW TO USE
Servizio superschiarente Super high lift Servicio superaclarante Service super-éclaircissant	40 g MC2 Hair Color + 80 g Lux Activator 40 vol	
Servizio colore permanente Permanent color Servicio de color permanente Service de coloration permanente	40 g MC2 Hair Color + 60 g Lux Activator 10-20-30- 40 vol	
Servizio colore ristrutturante (miscela per le lunghezze) Restorative color (mixture for lengths) Servicio de color reestructurante (mezcla para los largos) Service de coloration restructurante (mélange pour les longueurs)	40 g MC2 Hair Color + 60 g Lux Activator 10 vol	+ 20 gr MC2 NECTAR
	1:1,5	+ 1/5 NECTAR
Servizio tono su tono Tone on tone Servicio tono sobre tono Service ton sur ton	40 g MC2 Hair Color + 60 g Lux Activator 10 vol	+ 33 g MC2 NECTAR
	1:1,5	+ 1/3 NECTAR
Servizio Bagno di Colore illuminante Brightening Color Bath Servicio de baño de color iluminador Service Bain de couleur illuminant	40 g MC2 Hair Color + 60 g Lux Activator 10 vol	+ 50 g MC2 NECTAR
	1:1,5	+ 1/2 NECTAR

MC2 Nectar può essere miscelato solo con Lux Activator 10 Vol. (3%) - MC2 Nectar can only be mixed with Lux Activator 10 Vol. (3%)
 MC2 Nectar solo se puede mezclar con Lux Activator 10 Vol. (3%) - MC2 Nectar peut être mélangé seulement avec Lux Activator 10 Vol. (3%)

NUANCES

L'ampia gamma-colori MC2 Hair Color è costituita da oltre 80 nuances in grado di offrire:

- **Ampia possibilità di scelta**
- **Ricchezza e profondità dei riflessi**
- **Durata e ripetibilità del risultato**
- **Massima miscelabilità e personalizzazione grazie alla gamma delle riflessature rivisitate, in grado di offrire espressività di riflesso e brillantezza.**

The wide MC2 Hair Color range includes over 80 shades that ensure:

- **A wide range to choose from**
- **Rich, deep highlights**
- **Long-lasting results that can be repeated**
- **Maximum mixability and customization, thanks to the renewed highlight range that ensures great expression and shine.**

La amplia gama-color MC2 Hair Color está compuesta por más de 80 tonos capaces de ofrecer:

- **Amplia posibilidad de elección**
- **Riqueza y profundidad de los reflejos**
- **Duración y repetibilidad del resultado**
- **Máxima posibilidad de mezclar y personalizar gracias a la gama de los reflejos reinterpretados, que ofrecen expresividad de reflejo y brillo**

La vaste gamme de couleurs MC2 Hair Color est constituée de 80 nuances en mesure d'offrir :

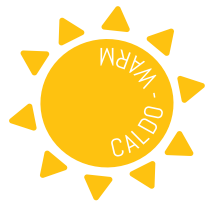
- **Ample possibilité de choix**
- **Richesse et profondeur des reflets**
- **Durée et répétabilité du résultat**
- **Miscibilité maximale et personnalisation grâce à la gamme des nouveaux reflets, assurant l'expressivité de reflet et de brillance.**

Nomenclatura numerica - The numbering:



HAIR COLOR LEVEL		TONES		MC2 COLOR TONES			
11.0	Biondo Ultra Platino Ultra Platinum Blonde	.0	Naturale Natural	0	Naturale Natural	.44	Rame Intenso Intense Copper
10.0	Biondo Platino Platinum Blonde	.1	Cenere Ash	.00	Naturale Intenso Natural Intense	.4	Rame Copper
9.0	Biondo Chiarissimo Very Light Blonde	.2	Beige Beige	.1	Cenere Ash	.55	Rosso Intenso Intense Red
8.0	Biondo Chiaro Light Blonde	.3	Dorato Gold	.19	Cenere Perla Pearl Ash	.6	Mogano Mahogany
7.0	Biondo Blonde	.4	Rame Copper	.2	Beige Beige	.7	Viola Violet
6.0	Biondo Scuro Dark Blonde	.5	Rosso Red	.24	Marrone Freddo Cool Brown	.75	Viola Rosso Violet Red
5.0	Castano Chiaro Light Chestnut	.6	Mogano Mahogany	.3	Dorato Gold	.71	Viola Cenere Ash Violet
4.0	Castano Chestnut	.7	Viola Violet	.34	Dorato Rame Copper Gold	.SS	Superschiarente Super high liff
3.0	Castano Scuro Dark Chestnut	.9	Perla Pearl	.36	Marrone Caldo Warm Brown		
1.0	Nero Black			.43	Rame Dorato Golden Copper		

MC2 HAIR COLOR SERIES



Caldo
Warm
Cálido
Chaud
Quente
Warm
Warm
Ciepłe



Freddo
Cold
Frío
Froid
Frio
Kalt
Koud
Zimno

Naturale .0



Nuances perfettamente bilanciate per ricreare accuratamente tonalità naturali e offrire un'ottima copertura dei capelli bianchi ad ogni livello.

Natural .0

Perfectly balanced shades that recreate natural tones and ensure optimal white hair coverage at every level.

Natural .0

Tonos perfectamente equilibrados para recrear cuidadosamente tonos naturales y ofrecer una excelente cobertura de las canas en cada nivel.

Naturel .0

Nuances parfaitement équilibrées pour recréer avec précision des tons naturels et assurer une excellente couverture des cheveux blancs à tous les niveaux.

Naturale .00



Serie naturale intensa. Ottima per chi ama un colore naturale intenso e profondo. Consigliata per coperture di capelli bianchi 100%.

Natural .00

An intense natural series. Excellent if you want an intense, deep natural color. Recommended for 100% white hair coverage.

Natural .00

Serie natural intensa. Excelente si te gustan los colores naturales intensos y profundos. Recomendada para cubrir las canas 100%.

Naturel .00

Série naturelle intense. Excellente pour qui aime une couleur naturelle intense et profonde. Conseillée pour 100% de couverture des cheveux blancs.

Cenere .1



Perfettamente bilanciati per donare riflessature cenere naturali e ottimo controllo di tonalità calde senza creare risultati spenti.

Ash .1

Perfectly balanced for natural ash highlights and exceptional control of warm tones without giving dull results.

Ceniza .1

Perfectamente equilibrados para crear reflejos ceniza naturales y un excelente control de los tonos cálidos sin crear resultados apagados.

Cendré .1

Nuances parfaitement équilibrées pour créer des reflets cendrés naturels et un excellent contrôle des tons chauds en évitant les résultats excessivement éteints.

Beige .2



Serie di beige privi di riflessature rosse o cenere. Ideali per i biondi delicati, offrono una buona copertura dei capelli bianchi.

Beige .2

A series of beige shades with no red or ash highlights. Ideal for delicate blonds, they ensure great white hair coverage.

Beige .2

Serie de beiges sin reflejos rojos ni ceniza. Ideales para los rubios delicados, ofrecen una buena cobertura de las canas.

Beige .2

Série de beiges sans reflets roux ou cendrés. Idéales pour les blonds délicats, ces nuances offrent une bonne couverture des cheveux blancs.

Marrone Freddo .24



Serie di marroni freddi bilanciati per ogni tipo di carnagione regalano riflessi intensi e luminosi nella copertura dei capelli bianchi. La scala cromatica completamente rivisitata ed estesa ai toni biondi garantisce ottima copertura e perfetto equilibrio cromatico su tutti i livelli.

Cool Brown .24

A series of cool browns, formulated for any complexion. The highlights are intense and bright while covering white hair. The fully renewed hair color chart now includes blond tones and ensures excellent coverage and a perfectly balanced color at all levels.

Marrón Frío .24

Serie de marrones fríos equilibrados para cada color de piel que crean reflejos intensos y luminosos al cubrir las canas. La escala cromática completamente reinterpretada y extendida a los tonos rubios garantiza una excelente cobertura y un perfecto equilibrio cromático en todos los niveles.

Marron Froid .24

Série de marrons froids équilibrés pour tous les teints, assurant des reflets intenses et lumineux dans la couverture des cheveux blancs. L'échelle chromatique complètement revue et étendue aux tons blonds garantit une excellente couverture et un équilibre chromatique parfait à tous les niveaux.

Dorato .3



Brillanti dorati bilanciati per regalare vibranti tonalità calde. Utilizzabili anche come aggiunta per arricchire, scaldare o modulare l'intensità delle altre serie calde. Ottima copertura dei capelli bianchi su tutti i livelli.

Gold .3

Radiant, balanced golden shades that produce warm vibrant tones. Can also be added to other shades for richer, warmer colors. Excellent white hair coverage at all levels.

Dorado .3

Luminosos dorados equilibrados para crear vibrantes tonos cálidos. Se pueden utilizar también añadiéndolos para enriquecer, dar calidez o modular la intensidad de las otras series cálidas. Excelente como cobertura de las canas en todos los niveles.

Doré .3

Brillants dorés équilibrés pour offrir de vibrants tons chauds. Utilisables également comme ajout pour enrichir, réchauffer ou moduler l'intensité des autres séries chaudes. Excellente couverture des cheveux blancs à tous les niveaux.

Dorato Rame .34



Dorati brillanti arricchiti di riflessature rame nei livelli alti. Il perfetto connubio tra tonalità dorata e rame. La nuova scala cromatica prevede l'estensione fino ad altezza di tono 9.

Copper Gold .34

Bright golden tones with copper highlights at higher color levels. The perfect combination of gold and copper shades. The new color chart now includes color level 9.

Dorado Cobrizo .34

Dorados luminosos enriquecidos con reflejos cobrizos en los niveles altos. La armonía perfecta entre tonos dorados y cobrizos. La nueva escala cromática contempla una ampliación hasta la altura de tono 9.

Doré Cuivré .34

Dorés brillants enrichis de reflets cuivrés dans les hauteurs de ton élevées. L'alliance parfaite entre ton doré et cuivré. La nouvelle échelle chromatique prévoit l'extension jusqu'à la hauteur de ton 9.

Marrone Caldo .36



Serie di marroni caldi ricca ed avvolgente . Ideali per chi desidera tonalità cioccolato regalano riflessi intensi e luminosi con un perfetto equilibrio nelle lunghezze capelli.

Warm Brown .36

A rich, embracing series of warm browns. Ideal if you want a chocolate brown shades with bright and intense highlights and a perfect balance on the lengths.

Marrón Cálido .36

Serie de marrones cálidos rica y envolvente. Ideales si deseas tonos chocolate; crean reflejos intensos y luminosos con un perfecto equilibrio en los largos del cabello.

Marron Chaud .36

Série riche et enveloppante de tons marron chauds. Idéales pour qui désire des tons chocolat, ces nuances donnent des reflets intenses et lumineux avec un parfait équilibre dans les longueurs de cheveux.

Rame.4



decise tonalità ramate ricche di riflessi profondi e vibranti. Perfetti da utilizzare singolarmente o in miscela per la personalizzazione di altre nuance. Questa serie prevede una nuova identità di riflesso per riflessi rame dall'altezza di tono 6 all'8, privi di sfumature rosse.

Copper .4

Bold copper tones enriched with deep, vibrant highlights. Perfect both alone or mixed with other shades. This series includes a new identity for copper highlights from level 6 to 8 without red hues.

Cobre .4

Marcados tonos cobrizos ricos de reflejos profundos y vibrantes. Perfectos para utilizar por separado o mezclados para personalizar otros tonos. Esta serie contempla una nueva identidad de reflejo para reflejos cobrizos con una altura de tono del 6 al 8, sin matices rojos.

Cuivré .4

Tons cuivrés francs riches en reflets profonds et vibrants. Nuances parfaites à utiliser seules ou en mélange pour la personnalisation d'autres nuances. Cette série prévoit une nouvelle identité de reflet pour des reflets cuivrés de la hauteur de ton 6 à 8, sans tons rouges.

Rame Dorato .43



Serie completamente rivisitata nella riflessatura e nella scala cromatica che si estende fino ad altezze di tono biondo chiaro e biondo chiarissimo. Il perfetto connubio tra riflessatura rame e dorata da oggi con una luminosità ed un equilibrio superiore.

Golden Copper .43

The highlights and color charts of this series have been revamped completely and now include light and very light blond color levels. The perfect combination of copper and golden highlights, now with superior shine and balance.

Cobre Dorado .43

Serie completamente reinterpretada en el reflejo y en la escala cromática que se amplía hasta alturas de tono rubio claro y rubio superclaro. La armonía perfecta entre reflejo cobrizo y dorado actual con una luminosidad y un equilibrio superior.

Cuivré Doré .43

Série complètement renouvelée au niveau des reflets et de l'échelle chromatique qui s'étend jusqu'à des hauteurs de ton blond clair et blond très clair. L'union parfaite entre reflets cuivrés et dorées est maintenant disponible avec une luminosité et un équilibre supérieur.

Rame Intenso .44



Nuova serie dedicata alla massima espressività della riflessatura rame nelle altezze di tono. Perfetti da utilizzare singolarmente o in miscela per la personalizzazione di altre nuance.

Intense Copper .44

A new series dedicated to the highest expression of copper highlights at all color levels. Perfect both alone or mixed with other shades.

Cobre Intenso .44

Nueva serie dedicada a la máxima expresividad del reflejo cobrizo en las alturas de tono. Perfectos para utilizar por separado o mezclados para personalizar otros tonos.

Cuivré Intense .44

Nouvelle série dédiée à la plus haute expressivité des reflets cuivrés dans les hauteurs de ton. Nuances parfaites à utiliser seules ou en mélange pour la personnalisation d'autres nuances.

Rosso intenso .55



La serie .5 lascia spazio ad una nuova serie .55, completamente riformulata con l'obiettivo di offrire rossi intensi e vibranti dalla massima durata. Studiata per aggiungere caldi riflessi ad ogni nuance o da applicare da sola per rossi brillanti.

Intense Red .55

The .5 makes way to a new and completely reformulated .55 series, which aims at providing intense and vibrant reds with the longest durability. Formulated to add warm highlights to any shade or to be applied alone for bright reds.

Rojo intenso .55

La serie .5 deja espacio a una nueva serie .55, completamente reformulada con el objetivo de ofrecer rojos intensos y vibrantes de máxima duración. Concebida para añadir cálidos reflejos a cada tono o para aplicar sola para rojos luminosos.

Rouge Intense .55

La série .5 est remplacée par une nouvelle série .55, entièrement reformulée dans l'objectif d'offrir des rouges intenses et vibrants de très longue durée. Étudiée pour ajouter des reflets chauds à chaque nuance ou à appliquer seule pour des rouges brillants.

Mogano.6



Nuances mogano ricche e profonde, ribilanciate per offrire massima espressività ed equilibrio di riflesso. Ideali per chi desidera rossi profondi.

Mahogany .6

Rich and deep mahogany shades that have been rebalanced to provide the highlights with the highest expression and balance. Ideal if you want deeper reds.

Caoba .6

Matices caoba ricos y profundos, reajustados para ofrecer una máxima expresividad y un equilibrio del reflejo. Ideales si deseas rojos profundos.

Acajou.6

Nuances acajou riches et profondes, rééquilibrées pour offrir le maximum d'expressivité et d'équilibre de reflet. Idéales pour qui désire des rouges profonds.

Viola .7/.75/71



nuances viola ricche e profonde, completamente rivisitate e bilanciate per offrire la miglior soluzione per ogni singola tonalità di riferimento. Dalle nuance scure che offrono un viola blu profondo e vibrante, alle medie, dove la componente di riflesso rosso rende le nuance equilibrate ed espressive fino ad arrivare alle tonalità biondo chiarissimo e biondo ultra platino per una perfetta neutralizzazione delle riflessature gialle indesiderate.

Violet .7/.75/71

these rich and deep violet shades have been completely revamped and rebalanced to ensure the best solution for every shade. From darker shades that give a deep and vibrant purple-blue result to medium ones, where red highlights add balance and expression, and to very light blond and ultra platinum blond to get rid of unwanted yellow undertones.

Violeta .7/.75/71

Tonos violeta ricos y profundos, completamente reinterpretados y equilibrados para ofrecer la mejor solución a cada tono de referencia. Desde los tonos oscuros que ofrecen un violeta azul profundo y vibrante hasta los medios, donde el componente de reflejo rojo hace que los tonos sean equilibrados y expresivos, pasando por los tonos rubio muy claro y rubio extraplatino para neutralizar perfectamente los reflejos amarillos no deseados.

Violet .7/.75/71

Nuances violettes riches et profondes, entièrement renouvelées et équilibrées pour offrir la meilleure solution pour chaque nuance de référence. Des nuances foncées qui offrent un violet bleu profond et vibrant, aux nuances moyennes, où la composante de reflet rouge rend les nuances équilibrées et expressive jusqu'à arriver aux nuances blond très clair et blond ultra platine pour une neutralisation parfaite des reflets jaunes indésirables.

SUPER SCHIARENTI SS



Gamma di SuperSchiarenti dall'ottima schiaritura di 4 toni ed oltre, combinata ad una fantastica raffinatezza ed equilibrio di riflesso.

SUPER HIGH LIFT SS

The Super High Lift range combines exceptional lift (up to 4 levels and beyond) with fantastic, balanced, and sophisticated highlights.

SUPERACLARANTES SS

Gama de superaclarantes con excelente aclaración de 4 tonos o más, combinada con una fantástica elegancia y equilibrio de reflejo.

SUPER ÉCLAIRCISANTS SS

Gamme de super-éclaircissants assurant un éclaircissement parfait de 4 tons et plus, associé à un grand raffinement et à l'équilibre des reflets.

BOOSTER



Ideali da aggiungere per intensificare tutte le nuances della gamma o correggere riflessature indesiderate. La gamma completamente rivisitata include anche la nuance verde.

BOOSTERS

Ideal to enhance any shade in the range or correct unwanted undertones. This renewed range now includes green.

BOOSTER

Ideales para añadir si deseas intensificar todos los tonos de la gama o corregir reflejos no deseados. La gama completamente reinterpretada incluye también el tono verde.

BOOSTERS

Conçus pour être ajoutés à toutes les nuances de la gamme pour les intensifier ou pour corriger des reflets indésirables. La gamme entièrement renouvelée inclut aussi la nuance verte.

BOOSTER PURE

Base neutra priva di pigmenti utilizzabile per modulare l'intensità e/o attenuare i riflessi di tutte le altre nuances.

BOOSTER PURE

A neutral, colorless base used to modulate the intensity and/or attenuate the highlights of all the other shades.

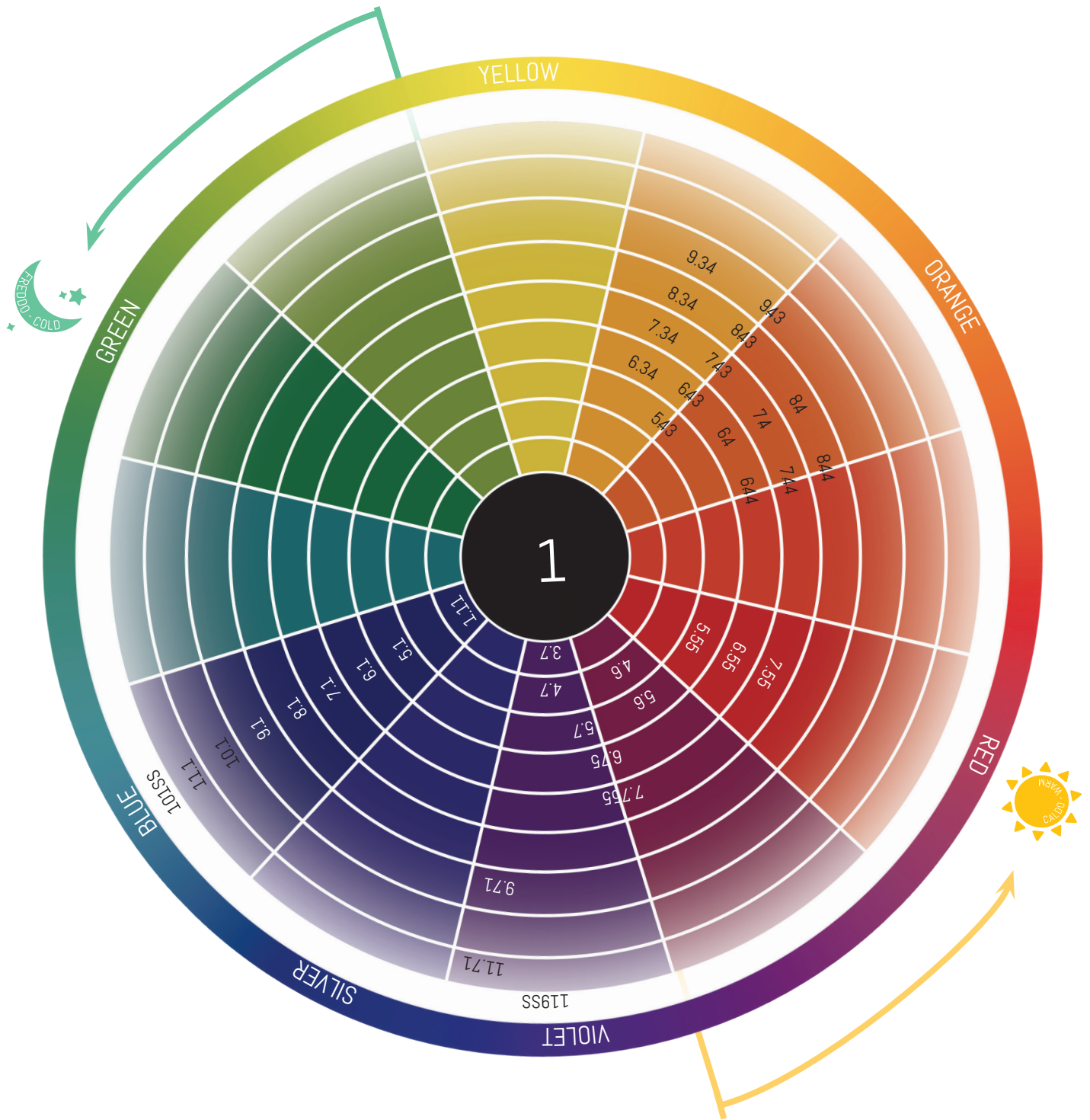
BOOSTER PURE

Base neutra sin pigmentos utilizable para modular la intensidad y/o atenuar los reflejos de los demás tonos.

BOOSTER PURE

Base neutre sans pigments utilisable pour moduler l'intensité et/ou atténuer les reflets de toutes les autres nuances.

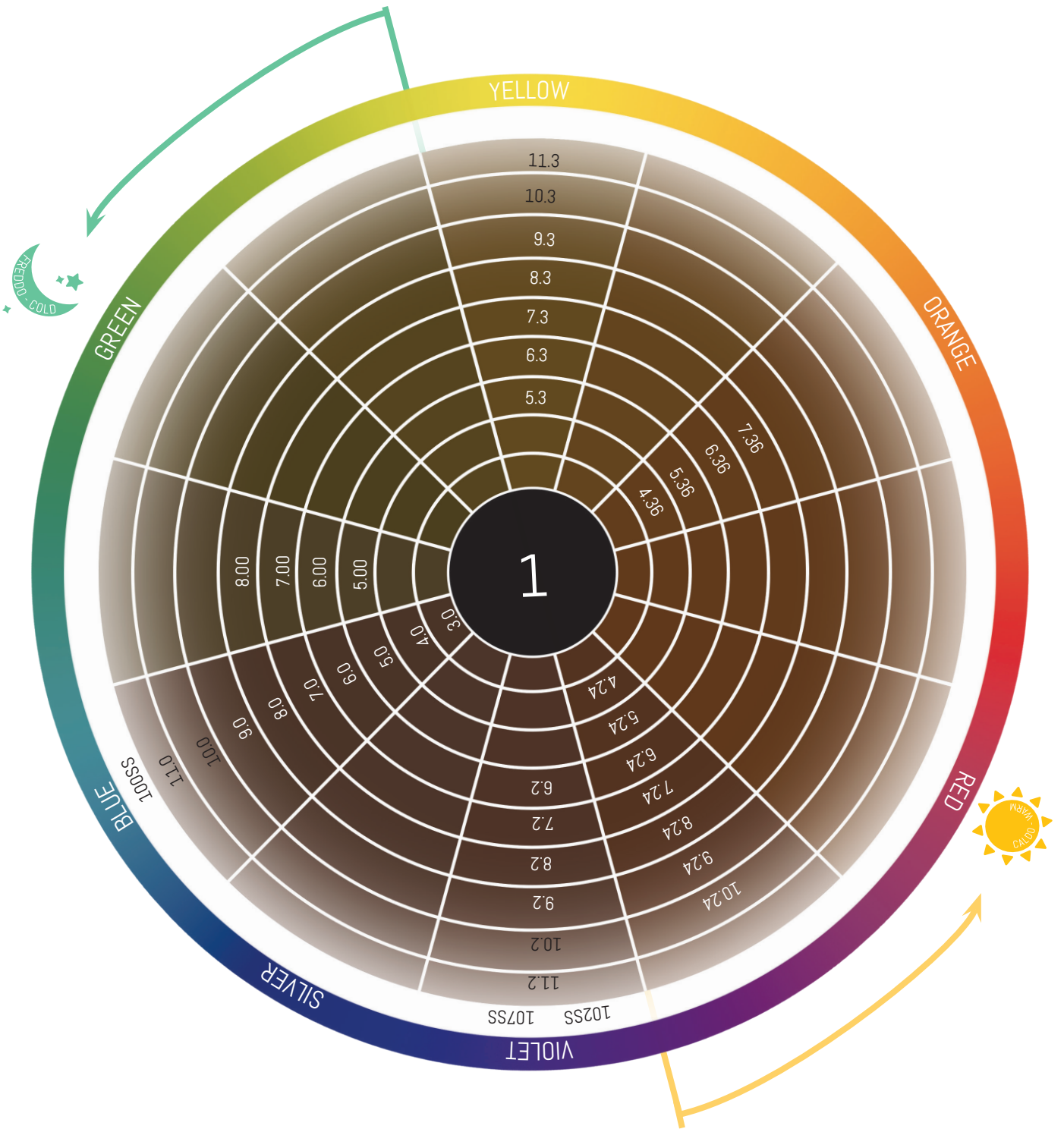
COLOR WHEEL



- Caldo
- Warm
- Cálido
- Chaud
- Quente
- Warm
- Warm
- Ciepłe



- Freddo
- Cold
- Frío
- Froid
- Frio
- Kalt
- Koud
- Zimno



MIXING GUIDE PERMANENT COLOR

Per ottenere il massimo delle prestazioni e del risultato è indispensabile miscelare sempre MC2 con Sens.ùs Lux Activator. Attenersi alle diluizioni consigliate avvalendosi dell'uso di una bilancia.

Importante: L'utilizzo di un ossidante diverso da Sens.ùs Lux Activator, l'alterazione del rapporto di miscelazione e/o dei tempi di posa può compromettere il risultato colore.

SERVICE PERMANENT COLOR	LUX ACTIVATOR	MIXING RATIO	DEVELOPMENT TIME
Toni più scuri Darker shades Tonos más oscuros Tons plus foncés	10 vol (3%)	1:1,5	30' - 35'
Schiaritura di 1 tono - Copertura capelli bianchi Lifts 1 level - White hair coverage Aclaración de 1 tono - Cobertura de canas Éclaircissement de 1 tons - Couverture cheveux blancs	20 vol (6%)	1:1,5	35' - 40'
Schiaritura di 2 toni - Copertura capelli bianchi Lifts 2 level - White hair coverage Aclaración de 2 tonos - Cobertura de canas Éclaircissement de 2 tons - Couverture cheveux blancs	30 vol (9%)	1:1,5	40' - 45'
Schiaritura di 3 toni - Copertura capelli bianchi Lifts 3 level - White hair coverage Aclaración de 3 tonos - Cobertura de canas Éclaircissement de 3 tons - Couverture cheveux blancs	40 vol (12%)	1:1,5	45' - 50'
Schiaritura di 4 toni - Superschiarente Lifts 4 levels - Super high lift Aclaración de 4 tonos - Superaclarante Éclaircissement de 4 tons - Super-éclaircissant	40 vol (12%)	1:2	50' - 55'
Servizio colore ristrutturante (miscela per le lunghezze) Restorative color (mixture for lengths) Servicio de color reestructurante (mezcla para los largos) Service de coloration restructurante (mélange pour les longueurs)	10 vol (3%)	COLOR MIXTURE (MC2+LUX ACTIVATOR) + 1/5 NECTAR	MIN 15'

For top performance and results, always mix MC2 with Sens.ùs Lux Activator. Always follow the recommended mixing ratio, using scales when necessary.

Important: Using a different oxidizing agent other than Sens.ùs Lux Activator or altering the mixing ratio and/or development times may compromise the end result.

Para conseguir el máximo rendimiento y resultado es imprescindible mezclar siempre MC2 con Sens.ùs Lux Activator. Atenerse a las cantidades recomendadas utilizando un peso.

Importante: El uso de un oxidante que no sea Sens.ùs Lux Activator, la alteración de la proporción de mezcla y/o del tiempo de exposición puede comprometer el resultado del color.

Pour obtenir le maximum des performances et du résultat, il est indispensable de toujours mélanger MC2 avec Sens.ùs Lux Activator. S'en tenir aux dilutions conseillées en utilisant une balance.

Important: L'utilisation d'un oxydant différent de Sens.ùs Lux Activator, l'altération du rapport de mélange et/ou des temps de pose peuvent compromettre le résultat couleur.

APPLICATION

MC2 si applica seguendo il metodo Sens.ùs.

La miscela va applicata con il pennello appoggiando il colore senza “spalmarlo”. In questo modo il risultato sarà perfettamente omogeneo.

- Tracciare una linea da orecchio a orecchio e una linea perpendicolare dalla base del naso alla nuca.
- Applicare il colore su ciocche sottili non superiori a 3mm, iniziare con l'applicazione dalla parte superiore della testa verso la nuca.
- Nella zona frontale applicare il colore con sezioni diagonali, dalla sommità verso le tempie.
- Indossare guanti adeguati prima dell'applicazione.
- In caso di alte percentuali di capelli bianchi iniziare l'applicazione nella zona in cui sono maggiormente presenti.
- Rispettare i tempi di posa indicati



MC2 must be applied using the Sens.ùs method.

Use a brush to apply the mixture to the surface without “spreading” it out. This ensures the color is distributed evenly over the hair.

- Trace a line from ear to ear and a perpendicular line from the base of the nose to the back of the neck.
- Apply the color to thin strands of hair (no greater than 3 mm), starting from the top of the head and working down to the nape.
- Apply the color in diagonal sections on the front part of the head, working from the top down towards the temples.
- Wear protective gloves before applying the product.
- If there is a high percentage of white hair, begin application in the area where they are most in evidence.
- Leave on for the recommended development time.

MC2 se aplica siguiendo el método Sens.ùs.

La mezcla se aplica con el pincel apoyando el color sin “untarlo”. De esta manera el resultado será perfectamente homogéneo.

- Marcar una línea de oreja a oreja y una línea perpendicular desde la base de la nariz hasta la nuca.
- Aplicar el color sobre mechones finos de no más de 3 mm, empezar con la aplicación desde la parte superior de la cabeza hacia la nuca.
- En la zona frontal aplicar el color con secciones diagonales, desde la parte superior hacia las sienes.
- Ponerse guantes adecuados antes de la aplicación.
- En caso de altos porcentajes de canas empezar la aplicación en la zona en la que hay más cantidad.
- Respetar el tiempo de exposición indicado.

MC2 s'applique en suivant la méthode Sens.ùs.

Le mélange doit être appliqué au pinceau en posant la couleur sans l'étaler. De cette manière, le résultat sera parfaitement homogène.

- Tracer une ligne d'une oreille à l'autre et une ligne perpendiculaire de la base du nez à la nuque.
- Appliquer la couleur sur des mèches fines ne dépassant pas 3 mm, commencer l'application en partant de la partie supérieure de la tête et procéder vers la nuque.
- Dans la zone frontale appliquer la couleur par sections diagonales, du sommet vers les tempes.
- Mettre des gants adéquats avant l'application.
- En cas de forts pourcentages de cheveux blancs commencer l'application dans la zone où ils sont plus nombreux.
- Respecter les temps de pose indiqués

COPERTURA DEI CAPELLI BIANCHI

L'intera gamma MC2 Hair Color offre un'ottima copertura dei capelli bianchi fino ad una percentuale del 50%. In caso di alta percentuale (50 -100%) o in presenza di capelli resistenti si consiglia di miscelare le varie serie riflesse con una piccola quantità (pari ad 1/3) di serie naturale .0 o .00 di pari tono.

Esempio: Percentuale capelli bianchi: 50-100 % > Colore Obiettivo: 6.2 > 1/3 6.0 MC2 + 2/3 6.2 MC2

The entire MC2 Hair Color range offers exceptional white hair coverage (up to 50%).

With high percentages (50-100%) or resistant hair, we recommend you mix the highlights series with a small amount (1/3) of the .0 or .00 natural series of the same hair color level.

Example: Percentage of white hair: 50-100% > Target color: 6.2 > 1/3 6.0 MC2 + 2/3 6.2 MC2

Toda la gama MC2 Hair Color ofrece una excelente cobertura de las canas hasta un porcentaje del 50%.

En caso de un porcentaje alto (50 -100%) o cuando se trate de un cabello resistente se recomienda mezclar las series que tienen reflejos de color con una pequeña cantidad (equivalente a 1/3) de la serie natural .0 o .00 del mismo tono.

Ejemplo: Porcentaje de canas: 50-100 % > Color objetivo: 6.2 > 1/3 6.0 MC2 + 2/3 6.2 MC2

Toute la gamme MC2 Hair Color offre une excellente couverture des cheveux blancs jusqu'à un pourcentage de 50 %.

En cas de fort pourcentage de cheveux blancs (50-100 %) ou en présence de cheveux résistants, il est conseillé de mélanger les différentes séries de nuance avec une petite quantité (=1/3) de série naturelle .0 du même ton.

Exemple: Pourcentage de cheveux blancs : 50-100 % > Couleur cible : 6.2 > 1/3 6.0 MC2 + 2/3 6.2 MC2

PRIMA COLORAZIONE COMPLETA (CAPELLI NATURALI) - SCURIRE O MANTENERE INVARIATA L'ALTEZZA DI TONO

STEP 1: applicare il colore sulla zona della radice.

STEP 2: applicare il colore su lunghezze e punte.

Quando l'obiettivo è quello di ottenere un colore di pari altezza di tono naturale o toni più scuri si consiglia di applicare il colore prima sulla zona della radice e, subito dopo, applicare il colore su lunghezze e punte.

First complete coloring service (natural hair) - Darkening hair or maintaining the same color level

STEP 1: apply the color to the roots area. **STEP 2:** apply the color to the lengths and ends. When maintaining the same natural hair color or darkening it, we recommend you apply the color to the roots first and then immediately afterwards to the lengths and ends.

Primera coloración completa (cabello natural) - Oscurecer o mantener igual la altura de tono.

PASO 1: aplicar el color en la zona de la raíz. **PASO 2:** aplicar el color en largos y puntas. Cuando el objetivo es obtener un color de la misma altura de tono natural o tonos más oscuros se recomienda aplicar el color antes en la zona de la raíz e, inmediatamente después, aplicar el color en largos y puntas.

Première coloration complète (cheveux naturels) - Foncer ou maintenir inchangée la hauteur de ton.

PHASE 1 : appliquer la couleur sur les racines. **PHASE 2 :** appliquer la couleur sur les longueurs et sur les pointes. Quand l'objectif est celui d'obtenir une couleur ayant la même hauteur de ton naturel ou des tons plus foncés, il est conseillé d'appliquer la couleur en premier sur les racines, puis juste après, sur les longueurs et sur les pointes.

APPLICAZIONE DI RITOCO

In caso di ricrescita naturale e lunghezze e punte colorate e si desidera ricreare un colore uniforme, si consiglia l'applicazione della crema colorante sulla zona della radice in miscela con il Lux Activator ideale e successivamente eseguire l'applicazione su lunghezze e punte. Variare il tempo di posa su lunghezze e punte in base alla struttura del capello.

Touch-ups

If you have natural regrowth with colored lengths and ends and you want to obtain uniform color, we recommend applying the hair coloring cream mixed with the ideal Lux Activator first to the roots and then to the lengths and ends. Vary the development time on lengths and ends depending on the hair structure.

Aplicación del retoque - En los casos de raíz natural y largos y puntas de color y si se desea recrear un color uniforme, se recomienda aplicar la crema colorante en la zona de la raíz mezclado con el Lux Activator ideal y después aplicar en largos y puntas.

Modificar el tiempo de exposición en largos y puntas según la estructura del cabello.

Application de retouche - En cas de repousse naturelle et de longueurs et pointes colorées et si on veut recréer une couleur uniforme, il est conseillé d'appliquer la crème colorante sur les racines en mélange avec le Lux Activator idéal puis d'effectuer l'application sur les longueurs et sur les pointes.

Variar el tiempo de pose en largos y puntas según la estructura del pelo.

PRIMA COLORAZIONE COMPLETA (CAPELLI NATURALI) - SCHIARIRE

Alla prima colorazione, la crema colorante deve essere applicata in prima fase su lunghezze e punte. Dopo circa 15 minuti, si prepara una nuova crema e si passa a colorare la radice. Con l'aiuto di un pettine si rimuove il prodotto che c'era sulle lunghezze e si applica la crema usata per la radice. Questo procedimento è indispensabile per ottenere un risultato omogeneo su tutta la lunghezza.

Base Naturale 6 > Colore Obiettivo 7.3 > Applicare MC2 7.3+ Lux Activator 20 Vol.(6%) su lunghezze e punte. Dopo circa 15 minuti, ripreparare una nuova miscela (MC2 7.3 + Lux Activator 20 Vol.(6%)) ed applicare sulle radici. Rimuovere il primo prodotto applicato sulle lunghezze e applicare con l'aiuto di un pennello la miscela usata per la radice. > Lasciare in posa 35 minuti > Tempo di posa totale 50 minuti su lunghezze e punte e 35 minuti sulle radici. > Se la lunghezza dei capelli non supera i 3 cm applicare subito il colore su tutta la capigliatura.

First complete coloring service (natural hair) - Darkening hair

The first time hair is colored, the coloring cream must first be applied on the lengths and ends. After about 15 minutes, prepare a fresh cream and then apply the color to the roots. Use a comb to remove the product from the lengths and apply the same cream used for the roots.

This process must be followed to ensure the color is evenly distributed over the whole head.

Natural base 6 > Target color 7.3 > Apply MC2 7.3+ Lux Activator 20 Vol. (6%) to lengths and ends. After about 15 minutes, prepare a fresh mixture (MC2 7.3+ Lux Activator 20 Vol. (6%)) and apply to the roots. Remove the first product from the lengths and apply the mixture used for the roots using a brush. > Leave on for 35 minutes. > Total development time: 50 minutes on lengths and ends and 35 minutes on roots. > With hair length up to 3 cm, apply the color to the whole head.

Primera coloración completa (cabello natural) - Aclarar

En la primera coloración, la crema colorante debe ser aplicada en largos y puntas en la primera fase. Después de aproximadamente 15 minutos, se prepara una nueva crema y se pasa a dar color a la raíz. Con la ayuda de un peine se elimina el producto que había en los largos y se aplica la crema utilizada para la raíz. Este procedimiento es imprescindible para obtener un resultado homogéneo sobre toda la longitud.

Base natural 6 > Color objetivo 7.3 > Aplicar MC2 7.3 + Lux Activator 20 Vol. (6%) en largos y puntas. Después de aproximadamente 15 minutos, volver a preparar una nueva mezcla (MC2 7.3 + Lux Activator 20 Vol. (6%)) y aplicar en las raíces. Quitar el primer producto aplicado en los largos y con la ayuda de un pincel aplicar la mezcla utilizada para la raíz. > Dejar actuar 35 minutos > Tiempo de exposición total 50 minutos en largos y puntas y 35 minutos en las raíces. > Si la longitud del cabello no supera los 3 cm aplicar inmediatamente el color por toda la melena.

Première coloration complète (cheveux naturels) - Éclaircir

À la première coloration, la crème colorante doit être appliquée tout d'abord sur les longueurs et les pointes. Après environ 15 minutes, préparer une nouvelle crème et colorer la racine. À l'aide d'un peigne, éliminer le produit appliqué sur les longueurs et appliquer la crème utilisée pour la racine. Cette procédure est indispensable pour obtenir un résultat homogène sur toute la longueur.

Base Naturel 6 > Couleur Objectif 7.3 > Appliquer MC2 7.3+ Lux Activator 20 Vol. (6 %) sur les longueurs et sur les pointes. Après environ 15 minutes, préparer un nouveau mélange (MC2 7.3 + Lux Activator 20 vol. (6 %)) et appliquer sur les racines. Éliminer le premier produit appliqué sur les longueurs et appliquer à l'aide d'un pinceau le mélange utilisé pour la racine. > Laisser agir 35 minutes > Temps de pose total 50 minutes sur les longueurs et les pointes et 35 minutes sur les racines. > Si la longueur des cheveux ne dépasse pas 3 cm, appliquer immédiatement la couleur sur toute la chevelure

SERIE SUPERSCHIARENTE

MC2 Color offre una gamma di nuance Super Schiarenti formulati per ottenere schiariture di 4 toni e oltre per ottenere biondi luminosi dalle sfumature pastello. (Non coprono i capelli bianchi)

Tempo di posa: 55 minuti senza fonte di calore.

Esempio: 60 ml 100 SS + 120 ml Lux Activator 40 volumi.

Super High Lift series - MC2 Color offers a range of super high lift shades formulated to lift the hair color 4 or more levels to obtain lustrous blonds with pastel overtones. (No white hair coverage)

Development time: 55 minutes with no heat source. - *Example: 60 ml 100 SS + 120 ml Lux Activator 40 vol.*

Serie Superaclarante - MC2 Color ofrece una gama de tonos superaclarantes formulados para obtener aclarados de 4 tonos o más y para obtener rubios luminosos con matices pastel. (No cubren las canas)

Tiempo de exposición: 55 minutos sin una fuente de calor.

Ejemplo: 60 ml 100 SS + 120 ml Lux Activator 40 volúmenes.

Série Super-éclaircissant - MC2 Color offre une gamme de nuances super-éclaircissantes formulées pour réaliser des éclaircissements de 4 tons et plus, afin d'obtenir des blonds lumineux aux reflets pastel. (Ne couvrent pas les cheveux blancs)

Temps de pose : 55 minutes sans source de chaleur.

Exemple : 60 ml 100 SS + 120 ml Lux Activator 40 vol.

MC2 BOOSTER

Le nuances della serie Booster sono indicate per personalizzare o esaltare le varie nuances MC2. Se ne consiglia l'aggiunta in miscela in quantità massima di ¼ rispetto alla nuances applicata:

Esempio: 45 ml 5.7 + 15 ml Booster Viola + 90 ml Lux Activator

Il Booster Pure consente di poter modulare tutte le nuances e poter creare infinite e nuove riflessature.

Consigli d'applicazione:

- Tanto maggiore sarà l'aggiunta di Booster Pure tanto più tenue sarà l'intensità del riflesso.
- Utilizzato da solo su fondi naturali si ottiene schiaritura senza deposito di riflesso. Il risultato di schiaritura sarà in funzione dei volumi utilizzati.

Esempio: 60 ml Booster Pure + 90 ml Lux Activator 10/20/30/40 volumi.

The shades of the Booster series are recommended for customizing or enhancing the various MC2 shades. We recommend you add no more than ¼ of the Booster to the mixture for the chosen shade:

Example: 45 ml 5.7 + 15 ml Violet Booster + 90 ml Lux Activator

Booster Pure allows you to modulate all shades and create an infinite number of new highlights.

Application tips:

- The more Booster Pure you add, the lower the intensity of the highlight.
- When used on its own on natural bases, the color is lifted without depositing highlights. The result of color lift depends on the volumes used.

Example: 60 ml Booster Pure + 90 ml Lux Activator 10/20/30/40 vol.

Los tonos de la serie Booster están indicados para personalizar o potenciar los diferentes tonos MC2. Se recomienda añadir en una mezcla, en una cantidad máxima de ¼ con respecto al tono aplicado:

Ejemplo: 45 ml 5.7 + 15 ml Booster Violeta + 90 ml Lux Activator

El Booster Pure hace posible que se puedan modular todos los tonos y poder crear reflejos nuevos e infinitos.

Consejos para la aplicación:

- Cuanto más Booster Pure se añade, más tenue será la intensidad del reflejo.
- Si se utiliza solo sobre bases naturales se obtiene un aclarado sin depósito de reflejo. El resultado de aclaración dependerá de los volúmenes utilizados.

Ejemplo: 60 ml Booster Pure + 90 ml Lux Activator 10/20/30/40 volúmenes.

Les nuances de la série Booster sont indiquées pour personnaliser ou exalter les différentes nuances MC2. Il est conseillé l'ajout en mélange dans la proportion maximale de ¼ par rapport à la nuance appliquée :

Exemple: 45 ml 5.7 + 15 ml Booster Violet + 90 ml Lux Activator

Le Booster Pure permet de moduler toutes les nuances et de créer d'innombrables nouveaux reflets.

Conseils d'application :

- Plus la quantité de Booster Pure présente dans le mélange est importante et plus l'intensité du reflet sera atténuée.
- Utilisé seul sur des bases naturelles, on obtient un éclaircissement sans dépôt de reflet. Le résultat de l'éclaircissement dépendra des volumes utilisés.

Exemple: 60 ml Booster Pure + 90 ml Lux Activator 10/20/30/40 vol.

RISCIACQUO E POST TRATTAMENTO

Nutri Color Shampoo in abbinamento al Conditioner o Mask di Sens.ùs Illumyna desiderato, sono i prodotti perfetti per effettuare un trattamento post colore MC2

Step 1: Indossare guanti monouso ed iniziare a massaggiare il colore senza aggiungere acqua. Solo così facendo si può sfruttare appieno la capacità di MC2 di auto-rimuoversi perfettamente senza lasciare alcuna traccia sulla pelle. Successivamente aggiungere qualche goccia di acqua e continuare ad emulsionare fino a che il colore prenderà la consistenza di una morbida crema. Sciacquare accuratamente.

Step 2: lavare i capelli con Nutri Color Shampoo.

Step 3: una volta rimosso lo Shampoo applicare il Conditioner o Mask desiderato, lasciare in posa 3/10 minuti quindi risciacquare.

Suggerimento: Nutri Color Shampoo e Conditioner di Sens.ùs Illumyna sono prodotti perfetti per il mantenimento anche a casa.

RINSING AND POST-TREATMENT - Nutri Color Shampoo, combined with the desired Sens.ùs Illumyna Conditioner or Hair Mask, is perfect for an MC2 post-color treatment.

Step 1: Wear disposal gloves and start massaging the color into the hair without adding water. This will activate MC2's self-removing properties without leaving a trace of product on the skin. Add a couple of drops of water and keep emulsifying until the color has the texture of a soft cream. Rinse thoroughly.

Step 2: wash hair with Nutri Color Shampoo.

Step 3: Once you have washed off the shampoo, apply the desired Conditioner or Hair Mask, leave on for 3 to 10 minutes, and rinse.

Tip: Sens.ùs Illumyna Nutri Color Shampoo and Conditioner are perfect for maintaining the color at home.

ACLARADO Y POSTRATAMIENTO - Nutri Color Champú combinado con el Acondicionador o la Mascarilla de Sens.ùs Illumyna, son los productos perfectos para realizar un tratamiento después del color MC2

Paso 1: ponerse guantes desechables y empezar a masajear el color sin añadir agua. Solo así se puede aprovechar plenamente la capacidad de MC2 de eliminarse perfectamente por sí solo sin dejar ningún resto sobre la piel. Después añadir unas gotas de agua y seguir emulsionando hasta que el color tenga la consistencia de una crema suave. Enjuagar bien con agua.

Paso 2: lavar el cabello con Nutri Color Champú.

Paso 3: después de haber eliminado el champú, aplicar el acondicionador o la mascarilla, dejar actuar 3/10 minutos y enjuagar.

Sugerencia: Nutri Color Champú y Acondicionador de Sens.ùs Illumyna son también productos perfectos para el mantenimiento en casa.

RINÇAGE ET APRÈS-TRAITEMENT - Le shampoing Nutri Color associé au conditionneur ou au masque désirés de la gamme Sens.ùs Illumyna sont les produits parfaits pour effectuer un traitement après couleur MC2

Phase 1 : Mettre des gants jetables et commencer à masser la couleur sans ajouter d'eau. Ce n'est qu'ainsi qu'on peut mettre pleinement à profit la capacité de MC2 de s'auto-éliminer parfaitement sans laisser la moindre trace sur la peau. Ensuite, ajouter quelques gouttes d'eau et continuer à émulsionner jusqu'à ce que la couleur prenne la consistance d'une crème fluide. Rincer abondamment.

Phase 2 : Laver les cheveux avec Nutri Color Shampoo.

Phase 3 : Après avoir éliminé le shampoing, appliquer le conditionneur ou le masque désiré, laisser agir 3/10 minutes puis rincer.

Suggestion: Le shampoing et le conditionneur Nutri Color de Sens.ùs Illumyna sont des produits parfaits pour l'entretien de la couleur à la maison.

FAQ

Quale è il principale vantaggio di MC2 COLOR SYSTEM rispetto alle altre colorazioni?

Riuscire ad unire due servizi: quello del colore e quello del trattamento ristrutturante in un unico tempo.

Si applica diversamente dagli altri colori?

Il vantaggio di MC2 COLOR SYSTEM è quello di semplificare il servizio colore. Non c'è più bisogno di eseguire un servizio diverso per ogni cliente. Dopo aver applicato MC2 Hair Color in radice, si può subito colorare le lunghezze con la miscela MC2 Hair Color + MC2 Nectar e lasciare in posa seguendo le indicazioni di tabella.

Come si miscela MC2 Hair Color?

MC2 Hair Color si miscela unendo 60 ml della crema colorante con 90 ml del Lux Activator: Si ottiene un totale di 150 ml di prodotto, sufficienti per un'applicazione su capigliatura media.

Posso usare MC2 Nectar da solo?

No. MC2 Nectar lavora in sinergia solo e solamente con MC2 Color.

Cosa succede se si utilizza MC2 Nectar con una colorazione diversa da MC2 Color?

Il sistema di principi attivi concentrati ristrutturanti nella esclusiva formula ad azione biomimetica ARC (Active Revitalizing Complex) di MC2 Nectar sono stati formulati per lavorare in sinergia con MC2 Color, garantendo risultati ottimali in termini di effetto ristrutturante, lucentezza e taratura del tono colore. Utilizzando un prodotto differente da MC2 Color non si può garantire l'effetto rivitalizzante né un risultato ottimale in termini di colorazione.

What's the main advantage of using MC2 Color System compared to other products?

MC2 Color System is both a color and restorative treatment, combining two services in one.

Do you apply it differently from other products?

The advantage is that MC2 Color System simplifies the coloring service. You no longer have to provide a different service for each customer. After you apply MC2 Hair Color to the roots, you can immediately start to color the lengths with the MC2 Hair Color + MC2 Nectar mixture. Leave on for the time indicated in the table.

How do you mix MC2 Hair Color?

You prepare MC2 Hair Color by mixing 60 ml of coloring cream and 90 ml of Lux Activator: This way, you'll obtain 150 ml of product, which is enough for mid-length hair.

Can I use MC2 Nectar alone?

No, you can't. MC2 Nectar works synergistically and only with MC2 Color.

What happens if I use MC2 Nectar with a product other than MC2 Color?

The precious concentrated and restorative active ingredients in MC2 Nectar's exclusive ARC (Active Revitalizing Complex) biomimetic formula were created to work synergistically with MC2 Color, ensuring the best results in terms of restorative effect, shine, and color calibration. Using a product other than MC2 Color cannot guarantee the same revitalizing and coloring results.

¿Cuál es la principal ventaja de MC2 COLOR SYSTEM con respecto a otros tintes?

Conseguir unir dos servicios: el de color y el de tratamiento reestructurante en una sola vez.

¿Se aplica de manera diferente con respecto a los otros colores?

La ventaja de MC2 COLOR SYSTEM es que simplifica el servicio de color. Ya no es necesario realizar un servicio diferente para cada cliente. Tras haber aplicado MC2 Hair Color en la raíz, se puede dar color inmediatamente a los largos con la mezcla MC2 Hair Color + MC2 Nectar y dejar actuar siguiendo las indicaciones de la tabla.

¿Cómo se mezcla MC2 Hair Color?

MC2 Hair Color se mezcla añadiendo 60 ml de la crema colorante a 90 ml del Lux Activator: se obtiene un total de 150 ml de producto, suficiente para aplicar en una melena mediana.

¿Puedo utilizar MC2 Nectar solo?

No. MC2 Nectar trabaja en sinergia solo y únicamente con MC2 Color.

¿Qué ocurre si se utiliza MC2 Nectar con una coloración que no sea MC2 Color?

El sistema de ingredientes activos concentrados reestructurantes en la exclusiva fórmula con efecto biomimético ARC (Active Revitalizing Complex) de MC2 Nectar han sido formulados para trabajar en sinergia con MC2 Color, garantizando resultados excelentes en cuanto a efecto reestructurante, brillo y calibrado del tono de color se refiere. Utilizando un producto que no sea MC2 Color no se puede garantizar el efecto revitalizante ni un resultado extraordinario en cuanto a coloración se refiere.

Quel est le principal avantage de MC2 Color System par rapport aux autres colorations ?

Parvenir à unir deux services : celui de la coloration et celui du traitement restructurant en un seul moment.

Il s'applique différemment des autres produits colorants ?

L'avantage de MC2 Color System est celui de simplifier le service couleur. Il n'y a plus besoin d'effectuer un service différent pour chaque client. Après avoir appliqué MC2 Hair Color à la racine, on peut colorer immédiatement les longueurs avec le mélange MC2 Hair Color + MC2 Nectar et laisser agir suivant les indications de tableau.

Comment mélange-t-on MC2 Hair Color ?

MC2 Hair Color se mélange en unissant 60 ml de crème colorante avec 90 ml de Lux Activator : on obtient ainsi un total de 150 ml de produit, une quantité suffisante pour une application sur une chevelure moyenne.

Est-il possible d'utiliser MC2 Nectar seul ?

Non. MC2 Nectar travaille en synergie uniquement avec MC2 Color.

Que se passe-t-il si on utilise MC2 Nectar avec une coloration différente de MC2 Color ?

Les principes actifs concentrés restructurants présents dans la formule exclusive à action biomimétique ARC (Active Revitalizing Complex) de MC2 Nectar ont été formulés pour travailler en synergie avec MC2 Color, en garantissant d'excellents résultats en termes d'effet restructurant, brillance et équilibre du ton de couleur. En utilisant un produit différent de MC2 Color, il n'est pas possible de garantir l'effet revitalisant ni un résultat optimal en termes de coloration.

MC2 COLOR SYSTEM



MC2 COLOR SYSTEM PERFORMANCE

- 100% copertura capelli bianchi
- Schiaritura fino a 4 toni
- Pieno rispetto di cute e capelli
- Risultato brillante e multidimensionale
- Perfetto bilanciamento basi-riflessi
- Durata e ripetibilità del risultato
- Cambiamenti discreti e delicati
- Tono su tono mimetizza l'effetto ricrescita
- ristuttura e vitalizza il capello rendendolo morbido e idratato

- 100% cobertura de canas
- Aclaración hasta 4 tonos
- Pleno respeto del cuero cabelludo y del cabello
- Resultado brillante y multidimensional
- Perfecto equilibrio bases-reflejos
- Duración y repetibilidad del resultado
- Cambios discretos y delicados
- Tono sobre tono camufla el efecto raíz
- Reestructura y vitaliza el cabello dejándolo suave e hidratado

- 100% white hair coverage
- Lifts color up to 4 tones
- Kind to the scalp and hair
- Radiant multidimensional result
- Perfect base-highlight balance
- Long-lasting results that can be repeated
- Subtle and delicate changes
- Tone-on-tone conceals the hair growth effect
- Restores and revitalizes hair leaving it soft and moisturized

- 100 % de couverture des cheveux blancs
- Éclaircissement jusqu'à 4 tons
- Plein respect du cuir chevelu et des cheveux
- Résultat brillant et multidimensionnel
- Parfait équilibre base-reflets
- Durée et répétabilité du résultat
- Changements discrets et délicats
- Ton sur ton pour camoufler l'effet repousse
- Restructure et vitalise le cheveu en le rendant souple et hydraté

COLOR SYSTEM REVOLUTION

DOWNLOAD SENSUS APP



ilovesensus.it



@Sens.ùs



@sensitaly